



TROUBLES PSYCHIQUES



LIEU DE LA FORMATION

AGENCE DE DAX

PUBLIC CONCERNÉ

Intervenants à domicile

DÉBUT DE LA FORMATION

Tout au long de l'année

DÉTAILS DATE DE LA FORMATION

Durée et dates : nous consulter

MODALITÉS DE FINANCEMENT

- Financement personnel
- Plan de développement des compétences

OBJECTIFS DE LA FORMATION

- Être capable d'identifier les signes révélateurs de troubles du comportement (psychiques et/ou psychiatriques) pour mieux accompagner la personne âgée (pour les aides à domicile),
- Comprendre les causes et conséquences de ces maladies et troubles du comportement liées ou non à des pathologies spécifiques pour adapter un comportement adéquat et rechercher les moyens et réponses permettant de prévenir ou traiter ces troubles,
- Mieux identifier les problématiques de la communication avec la personne âgée désorientée pour donner les moyens d'améliorer la relation d'aide
- Être capable d'identifier et éventuellement contacter les partenaires (les possibilités d'aides, les structures d'accueil...)

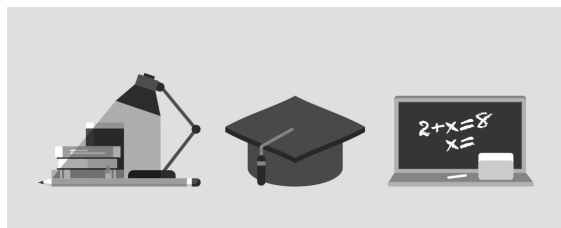
CONTENU DE LA FORMATION

VOS CONSEILLERS DE L' AGENCE DES LANDES

Myriam DHAILLY
Conseillère en Formation
Professionnelle
myriam.dhailly@greta-cfa-
aquitaine.fr
05 58 05 65 65
05 58 05 65 64



TROUBLES PSYCHIQUES



AGRICULTURE

BÂTIMENT
TRAVAUX PUBLICS,
PERFORMANCE
ÉNERGÉTIQUE

INDUSTRIE

SANTÉ / SOCIAL

TERTIAIRE

HOTELLERIE
RESTAURATION
TOURISME

FORMATIONS
GÉNÉRALES, SOCLE
/ CLÉA

ACCOMPAGNEMENT ET
DÉVELOPPEMENT
PERSONNEL

PRÉVENTION /
SÉCURITÉ

TRANSPORT /
LOGISTIQUE

NUMÉRIQUE /
AUDIOVISUEL

LES MALADIES PSYCHIQUES

- Approche de la notion de « démence » : brève définition
- Approche des maladies mentales et des troubles de comportement qui leur sont associés : clés de compréhension et notions théoriques :
 - Notions de « trouble », de « névrose », de « psychose » : une définition rapide pour des termes devenus courants, souvent confondus
 - Le syndrome de glissement.
 - La schizophrénie
 - La bipolarité
 - La dépression
 - Les dépendances dont l'alcoolisme
- Les troubles des comportements : principales causes et manifestations :
- Violence et agressivité,
- États dépressifs, de confusion, l'anxiété,
- Phobies,
- Délires.
- La problématique du suicide
- Des outils pratiques :
- Comment faciliter l'intervention auprès d'une personne atteinte de troubles psychiques : outils de communication
- Attitudes et comportements favorisant la relation à la personne aidée

LE CADRE DE L'INTERVENTION

- Le cadre de l'intervention :
- Délimitation du champ de compétences et des responsabilités de l'intervenant à domicile
- Les limites de l'intervention en fonction de l'environnement, de la pathologie et de ses évolutions
- Identification de son champ d'intervention par rapport à d'autres intervenants (soignants en particulier)
- La prise en charge dans le respect de la personne
- La confrontation quotidienne à la maladie et les risques d'épuisement :
- prise de recul,
- juste distance professionnelle
- Le positionnement par rapport à l'environnement du bénéficiaire :
 - La relation à la famille, aux aidants et ses problématiques,
- L'équipe d'intervention (soignants, paramédicaux) : transmission des informations
 - Les différentes structures d'accueil et les professionnels intervenant sur ces problématiques propres au territoire concerné

MODALITÉS D'ÉVALUATION

Attestation de formation

PROFIL DES INTERVENANTS

Équipe pédagogique spécialisée

VOS CONSEILLERS DE L' AGENCE DES LANDES

Myriam DHAILLY
Conseillère en Formation
Professionnelle
myriam.dhailly@greta-cfa-
aquitaine.fr
05 58 05 65 65
05 58 05 65 64