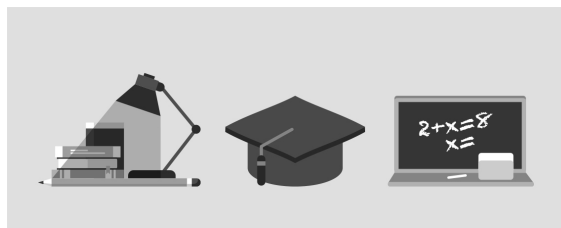




REMISE A NIVEAU COMPETENCES CLES



LIEU DE LA FORMATION

CENTRE DE FORMATION GRETA
CITÉ SCOLAIRE ARNAUD DANIEL
RUE COULEAU
24600 RIBERAC

DÉBUT DE LA FORMATION

Tout au long de l'année

MODALITÉS DE FINANCEMENT

- Compte personnel de Formation CPF
- Financement personnel
- Financement Pôle Emploi
- Financement Région
- Plan de développement des compétences

OBJECTIFS DE LA FORMATION

Maîtriser les compétences clés nécessaires à :

- une insertion, une évolution ou une reconversion professionnelle
- l'accès à l'emploi
- l'accès à une formation qualifiante
- l'accès à la préparation aux concours

CONTENU DE LA FORMATION

Développement des compétences clés :

- Module communication en langue française
 - Maîtrise de l'écrit
 - Expression orale
- Module culture mathématiques et compétence de base en sciences et technologie (algèbre, biologie, préparation aux tests psychotechniques)
- Module culture numérique (traitement texte, tableau, navigation internet)
- Module communication en langues étrangères (anglais et espagnol)
- Module culture sociale et citoyenne et développement durable
- Module apprendre à apprendre
- Module aptitudes à respecter les règles de vie collective et à travailler dans le cadre de règles définies d'un travail en équipe
- Module aptitudes à travailler en autonomie et à réaliser un objectif individuel
- Module maîtrise des gestes et postures et respect des règles d'hygiène, de sécurité et environnementales élémentaires
- Parcours préparation aux concours

CONDITIONS DE FORMATION

- Progression pédagogique individualisée
- Diversification des situations d'apprentissages
- Utilisation du centre de ressources et de la plateforme d'autoformation accompagnée
- Durée variable en fonction des besoins et des positionnements

MODALITÉS D'ÉVALUATION

Attestation de formation et possibilité de présenter la certification CLEA

PROFIL DES INTERVENANTS

Formateurs experts du réseau Greta, pratiquant l'individualisation de la formation auprès d'un public adulte

VOS CONSEILLERS DE L'AGENCE DE DORDOGNE

Gérard WUILLAUME
Coordinateur Administratif et
Pédagogique
gerard.willaume@greta-cfa-
aquitaine.fr
09 75 54 46 79