

## LIEU DE LA FORMATION

DÉPARTEMENT 33

### PUBLIC CONCERNÉ

Responsable de secteur  
Manager  
Personnel encadrant

### PRÉ-REQUIS

aucun

### DÉBUT DE LA FORMATION

Tout au long de l'année

### DÉTAILS DATE DE LA FORMATION

14h réparties sur 2 journées  
Calendrier sur demande

## OBJECTIFS DE LA FORMATION

A l'issue de la formation, le stagiaire qui suit la formation « Maintenir les salariés en emploi tout au long de la vie professionnelle » sera en mesure de :

- Comprendre les enjeux du vieillissement au travail dans les métiers du service à la personne
- Utiliser des outils de diagnostic / repérage des situations de vieillissement
- Accompagner les salariés dans une démarche de maintien en emploi tout au long de leur vie professionnelle

## CONTENU DE LA FORMATION

La formation sera organisée autour de 3 thématiques travaillées sur les 2 jours :

### Les enjeux du vieillissement au travail (contexte et cadre légal)

- Données démographiques
- Politique européenne et nationale concernant l'emploi des seniors
- Santé au travail et pénibilité : dispositifs réglementaires, traçabilité des expositions, système de compensation

### La démarche de maintien en emploi tout au long de la vie professionnelle

- Vieillesse normale : comprendre les aspects biologiques, fonctionnels et relationnels
- Mettre en place des moyens de limiter l'usure professionnelle (amélioration des conditions de travail, optimisation de la qualité de vie au travail...)
- Assurer un suivi individuel dans le repérage des situations de vieillissement pathologique et dans la mise en place d'un processus de maintien à l'emploi

### Les outils de diagnostic

- Le diagnostic de situation : indicateurs, cartographie au sein des entreprises
- Le document unique
- Les outils de suivi

## CONDITIONS DE FORMATION

Formation de 14 h pour un groupe de 8 à 12 personnes  
Notre démarche de formation est fondée sur :

- des apports théoriques visant à une compréhension des concepts et permettant une réflexion collective et individuelle des participants
- l'échange à partir des travaux des participants sur le temps de formation
- supports de formation : ils sont variés en fonction des objectifs de la journée : vidéos, articles, etc..

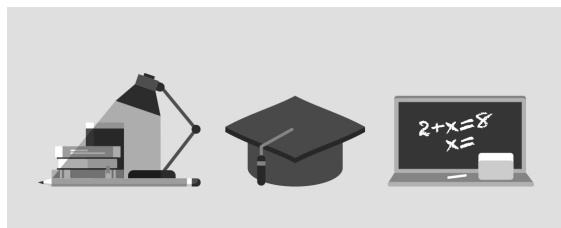
## VOS CONSEILLERS DES AGENCES DE GIRONDE

Hélène MIHIÈRE  
Conseillère en Formation  
continue  
helene.mihiere@greta-cfa-  
aquitaine.fr  
06 71 70 71 08

Carine LEGRAND  
Assistante Commerciale  
carine.legrand@greta-cfa-  
aquitaine.fr  
05.56.04.65.30  
06.10.01.82.23



## MAINTENIR LES SALARIÉS EN EMPLOI TOUT AU LONG DE LA VIE PROFESSIONNELLE



AGRICULTURE

BÂTIMENT  
TRAVAUX PUBLICS,  
PERFORMANCE  
ÉNERGÉTIQUE

INDUSTRIE

SANTÉ / SOCIAL

TERTIAIRE

HOTELLERIE  
RESTAURATION  
TOURISME

FORMATIONS  
GÉNÉRALES, SOCLE  
/ CLEA

ACCOMPAGNEMENT ET  
DÉVELOPPEMENT  
PERSONNEL

PRÉVENTION /  
SÉCURITÉ

TRANSPORT /  
LOGISTIQUE

NUMÉRIQUE /  
AUDIOVISUEL

### MODALITÉS D'ÉVALUATION

évaluation continue tout au long de la formation par l'intervenant  
attestation des acquis de formation

### PROFIL DES INTERVENANTS

Smahil Mécif  
Ergonome, Intervenant en Prévention des Risques Professionnels  
Chef de projet en Activité Physique Santé (Handicap, Vieillesse, Maladies  
chroniques, ...).  
Expérience en EHPAD, SSR, domicile, en entreprise,...

### VOS CONSEILLERS DES AGENCES DE GIRONDE

Hélène MIHIÈRE  
Conseillère en Formation  
continue  
helene.mihiere@greta-cfa-  
aquitaine.fr  
06 71 70 71 08

Carine LEGRAND  
Assistante Commerciale  
carine.legrand@greta-cfa-  
aquitaine.fr  
05.56.04.65.30  
06.10.01.82.23