

LIEU DE LA FORMATION

AGENCE SANTE SOCIAL GIRONDE
AGENCE DE LA DORDOGNE
AGENCE DU LOT ET GARONNE

PUBLIC CONCERNÉ

Professionnels de structure
Médico-sociale en pluri catégoriel
(direction, cadre de santé,
soignants, agents)

PRÉ-REQUIS

Aujourd'hui, le développement durable est devenu l'un des enjeux les plus importants dans notre société. Dès lors, en tant que lieu de soin privilégié, l'hôpital ou l'EHPAD ne doit pas nuire par leurs activités ; leurs cœur de métier confèrent une obligation d'exemplarité. Les trois dimensions environnementales, social/sociétal et économique, font de cet enjeu un pilier de la démarche qualité des établissements de santé.

DÉBUT DE LA FORMATION

Tout au long de l'année

DÉTAILS DATE DE LA FORMATION

Module de formation en INTRA

MODALITÉS DE FINANCEMENT

Plan de développement des compétences

OBJECTIFS DE LA FORMATION

Adopter une démarche professionnelle compatible avec les objectifs d'une activité durable;

Comprendre les enjeux du développement durable ; Intégrer l'établissement professionnel dans son environnement ; Acquérir un comportement quotidien qui allie responsabilité du citoyen et responsabilité de l'activité professionnelle dans le monde d'aujourd'hui

CONTENU DE LA FORMATION

Définitions essentielles (Utiliser un vocabulaire commun et précis)

Ecologie ; Développement durable ; Eco-comportement.

Historique du développement durable (Comprendre l'évolution du sujet depuis ses débuts jusqu'à maintenant)

Depuis les premiers accords internationaux ; Le grenelle de l'environnement ; Les accords de paris

Enjeux et responsabilité citoyenne (Trouver la place de chacun dans le monde actuel et comprendre les enjeux.)

Les enjeux : protection de l'environnement ; équité sociale ; efficacité économique ; Le rôle de chacun.

Le développement durable et la démarche qualité (Connaître le lien entre développement durable et démarche qualité.)

- Engagement ; Gestion des ressources humaines ; Qualité de vie au travail
- Gestion des fonctions logistiques et infrastructures ; Achats écoresponsables et approvisionnements ; La qualité et la sécurité de l'environnement
- Les leviers d'action : Eau, air, énergie, locaux et déchets

Construction de la charte projet (choisir les pistes vers lesquelles va s'orienter le projet d'établissement)

- Economiser le chauffage et la climatisation : comportements et choix techniques
- Réduire, traiter et recycler les déchets : aspects réglementaires et initiatives
- Acheter et consommer de manière responsable : stratégie d'achat et simulation des conditions d'utilisation
- Protéger la biodiversité : choix des achats de matières premières, développement des jardins éco-compatibles.
- Respecter l'équité sociale et les diversités culturelles de chacun : l'intégration dans les équipes, la communication et la résolution des conflits, l'acceptation des diversités de chacun.
- Savoir sensibiliser les agents des autres services au développement durable

Construction du projet (définir précisément les contours du projet)

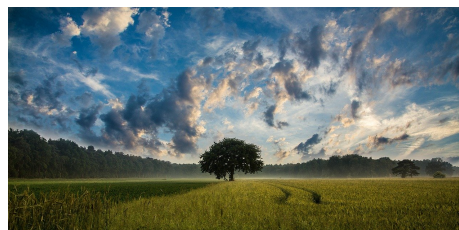
- Définition et contexte ; Dépendances ; Livrables et planning ; Organigramme projet ; Ressources (humaines, matérielles et financières) ; Communication et réunions d'avancement

VOS CONSEILLERS DES AGENCES DE GIRONDE

Hélène MIHIÈRE
Conseillère en Formation
continue
helene.mihiere@greta-cfa-
aquitaine.fr
06 71 70 71 08

Sophie FERRAGGI
Conseillère en Formation
Professionnelle
sophie.ferraggi@greta-cfa-
aquitaine.fr
05 53 02 75 02
06 30 52 75 43

Hélène BOURSINHAC
Conseillère en Formation
Continue
agence-marmande@greta-cfa-
aquitaine.fr
06 33 47 69 70



CONDITIONS DE FORMATION

Alternance de méthodes pédagogiques variées permettant de maintenir l'intérêt du stagiaire tout au long de la formation :

- Apports théoriques ; Apports pratiques ; Echanges et débats ; Travail en groupe et sous groupe
- Rédaction d'une feuille de route éco-responsable mettant en avant tous les principaux éco-gestes à respecter

Supports pédagogiques fournis :

- Copie du power point projeté permettant de prendre des notes complémentaires
- Guide de l'hospitalier éco responsable publié par le Centre Hospitalier Alès Cévennes
- Bibliographie / site internet pour aller plus loin

MODALITÉS D'ÉVALUATION

Evaluation des connaissances (questions ouvertes ; questions fermées ; questions à choix multiples)

Evaluation des compétences (exercices de discernement de problématique à partir de cas jurisprudentiels ; pertinence et réajustement des réflexions et des interrogations du groupe lors des débats ; pertinence des réflexions et des interrogations du groupe

A partir de cas concrets : analyser comment le stagiaire combine les savoirs et savoir faire et savoir être au cours d'une situation fictive ou vécue: mémorisation des savoirs transmis ; interprétation des données : « capacité à » ; capacité à prendre des décisions adaptées et à les mettre en place

Evaluation de l'implication du stagiaire

Au début de la formation : à travers les attentes exprimés sur la fiche de suivi qualité et par le degré d'élaboration voire l'existence ou non du projet de formation.

En cours de formation : Participation des stagiaires aux techniques pédagogiques.

A la fin de la formation : Mesure de l'implication à travers les actions concrètes que le stagiaire envisage de mener dans les mois qui suivent la formation. Recueil des projets : au cours de la formation, au tour de table final ou sur les fiches de suivi qualité

PROFIL DES INTERVENANTS

Martine SARRETTE, ingénieur et docteur en génie des procédés alimentaires. Nombreuses interventions dans les établissements sanitaires et médico-sociaux (hôpitaux, cliniques, maisons de convalescence, EHPAD...).

VOS CONSEILLERS DES AGENCES DE GIRONDE

Hélène MIHIÈRE
Conseillère en Formation
continue
helene.mihiere@greta-cfa-
aquitaine.fr
06 71 70 71 08

Sophie FERRAGGI
Conseillère en Formation
Professionnelle
sophie.ferraggi@greta-cfa-
aquitaine.fr
05 53 02 75 02
06 30 52 75 43

Hélène BOURSINHAC
Conseillère en Formation
Continue
agence-marmande@greta-cfa-
aquitaine.fr
06 33 47 69 70