

## LIEU DE LA FORMATION

LYCÉE DES MÉTIERS DE L'HABITAT - GELOS

## PUBLIC CONCERNÉ

- Tout public désirant connaître les règles et les gestes de base pour travailler le tube cuivre

## PRÉ-REQUIS

- Aucun

## DÉBUT DE LA FORMATION

Tout au long de l'année

## DÉTAILS DATE DE LA FORMATION

- Durée : 21 heures
- Organisation : en intra-entreprise uniquement ; nous consulter pour organiser une session de formation

## MODALITÉS DE FINANCEMENT

- Plan de développement des compétences
- PRO-A (ex Période de PRO)

## OBJECTIFS DE LA FORMATION

- Connaître les différents diamètres normalisés du tube cuivre
- Connaître les différents types d'assemblage du tube cuivre
- Connaître les différents procédés de cintrage
- Connaître les raccords courants utilisés dans la profession
- Monter des appareils sanitaires

## CONTENU DE LA FORMATION

Activité 1 : s'approprier le matériel et les matériaux

- choisir le matériel en fonction de la tâche à réaliser et justifier son choix
- régler un poste à souder
- choisir une buse
- effectuer une emboîture
- effectuer un piquage
- effectuer un collet battu
- braser un raccord
  - plusieurs techniques
- utiliser le poste oxyacétylénique et le chalumeau propane

Activité 2 : pose de canalisations

- tracer un parcours de canalisations
- choisir un mode de fixation
- poser des colliers
- cintrer du tube
- réaliser un raccordement
- effectuer des essais d'étanchéité

Activité 3 : pose d'appareils sanitaires

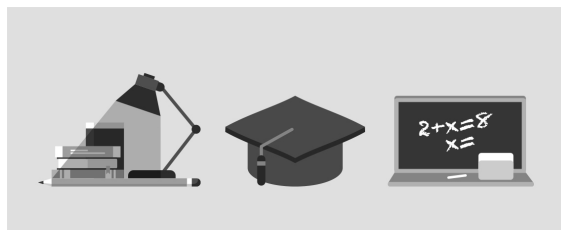
- poser un W.C.
- poser un bac à douche
- monter un évier et un lavabo
- raccorder un préparateur d'eau chaude sanitaire

## VOS CONSEILLERS DES AGENCES DES PYRÉNÉES ATLANTIQUES

Isabelle CASALIS  
Conseillère en Formation  
Professionnelle - Bâtiment et  
Métiers d'Art  
isabelle.casalis@greta-cfa-  
aquitaine.fr  
06 07 15 72 74

Frédéric SOUCAZE  
Coordonnateur HSP - Industrie  
frederic.soucaze@greta-cfa-  
aquitaine.fr  
Ligne directe :  
09.71.04.57.13/Standard :  
05.59.52.25.25  
0632580561

Chrystel BELISSON  
Coordonnatrice  
chrystel.belisson@greta-cfa-  
aquitaine.fr  
06 32 58 05 61



## CONDITIONS DE FORMATION

### Méthodologie

- la formation est basée sur l'étude théorique et la mise en pratique sur des installations de plomberie sanitaire
- les ressources utilisées pour réaliser les activités décrites ci-contre sont
  - documents ressources
  - documents d'apprentissage
  - installations de plomberie sanitaire
  - outillage spécifique au travail du cuivre

### Type de stage

- ce module est mis en place en stage intra-entreprise (formation se déroulant dans nos locaux ou dans les locaux de la société et mise en oeuvre de façon spécifique pour un groupe de salariés d'une seule entreprise)

## MODALITÉS D'ÉVALUATION

### Validation

- attestation de formation

## PROFIL DES INTERVENANTS

### Intervenants des spécialités

## VOS CONSEILLERS DES AGENCES DES PYRÉNÉES ATLANTIQUES

Isabelle CASALIS  
Conseillère en Formation  
Professionnelle - Bâtiment et  
Métiers d'Art  
isabelle.casalis@greta-cfa-  
aquitaine.fr  
06 07 15 72 74

Frédéric SOUCAZE  
Coordonnateur HSP - Industrie  
frederic.soucaze@greta-cfa-  
aquitaine.fr  
Ligne directe :  
09.71.04.57.13/Standard :  
05.59.52.25.25  
0632580561

Chrystel BELISSON  
Coordonnatrice  
chrystel.belisson@greta-cfa-  
aquitaine.fr  
06 32 58 05 61