

LIEU DE LA FORMATION

AGENCE DE PAU

PUBLIC CONCERNÉ

Salariés du secteur sanitaire et social

PRÉ-REQUIS

Aucun

DÉBUT DE LA FORMATION

Tout au long de l'année

DÉTAILS DATE DE LA FORMATION

Durée : 2 jours
Nous consulter

MODALITÉS DE FINANCEMENT

Plan de développement des compétences

OBJECTIFS DE LA FORMATION

- Identifier les enjeux de l'hygiène
- Responsabiliser et valoriser le personnel chargé de l'entretien
- Analyser les niveaux de risques et les moyens de les combattre
- Élaborer des protocoles adaptés à la structure et aux moyens de l'établissement

CONTENU DE LA FORMATION

- Enjeux de l'hygiène :
 - élément de confort du patient,
 - effet sur le personnel,
 - image de l'établissement
 - différence entre hygiène, propreté et désinfection
 - la fonction entretien dans l'établissement
- La fonction entretien et son évolution :
 - instances impliquées : CLIN, CHSCT, ANACT, etc
 - les définitions de poste en fonction des structures
- Différents types de salissures :
 - notions de microbiologies
 - les niveaux de risque et la protection du personnel
 - les salissures
- L'hygiène du personnel dans son rôle d'entretien :
 - les tenues adaptées et de sécurité
 - l'hygiène personnelle
 - le lavage des mains
- Moyens d'entretien des locaux:
 - les produits (définition et mode d'action)
 - le matériel
 - les méthodes (les techniques de nettoyage et de désinfection, gestion des produits et des matériels, gestion des déchets)
 - matériaux et locaux
 - la nature des revêtements
 - la sectorisation des zones par type d'activité
- Organisation du travail:
 - protocoles d'entretien
 - planification des tâches
 - traçabilité
 - entraînement à la rédaction de protocoles spécifiques d'entretien et sécurité

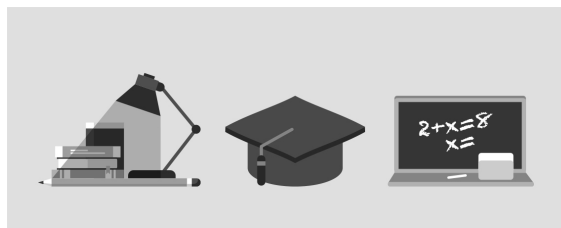
CONDITIONS DE FORMATION

MODALITÉS D'ÉVALUATION

Attestation de formation

VOS CONSEILLERS DE L' AGENCE DU BÉARN

Céline CLAVERIE
Conseillère Formation Continue
Santé/Social
celine.claverie@greta-cfa-
aquitaine.fr
05 59 84 15 07
06 27 94 50 12



PROFIL DES INTERVENANTS

Formateur spécialisé

VOS CONSEILLERS DE L' AGENCE DU BÉARN

Céline CLAVERIE
Conseillère Formation Continue
Santé/Social
celine.claverie@greta-cfa-
aquitaine.fr
05 59 84 15 07
06 27 94 50 12