



LIEU DE LA FORMATION

GRETA CFA AQUITAINE- AGENCE DU
BÉARN
3 BIS AVENUE NITOT
64000 PAU

PUBLIC CONCERNÉ

- o Demandeur d'emploi
- o Salarié

PRÉ-REQUIS

Conditions d'éligibilité :
Toute personne de plus de 16 ans, à la recherche d'un emploi rencontrant des difficultés d'insertion et/ou d'apprentissage Salarié en insertion par l'activité économique ou fragilisé dans son emploi en raison d'une maîtrise insuffisante des compétences de base

DÉBUT DE LA FORMATION

Tout au long de l'année

DÉTAILS DATE DE LA FORMATION

Formation en entrées sorties permanentes sur la période juillet 2020 à juin 2023
Nous consulter !

MODALITÉS DE FINANCEMENT

Habilitation Service Public HSP

OBJECTIFS DE LA FORMATION

- Développer sa palette de compétences liées au Numérique, à l'acquisition d'une langue étrangère (Anglais), aux savoirs de base, aux compétences sociales et personnelles en lien avec un secteur professionnel.
- Favoriser son insertion professionnelle.

Contactez votre **Conseiller** ou **Référent de parcours** pour une orientation sur l'**HSP SOCLE** (via une prescription).

CONTENU DE LA FORMATION

Diagnostic/positionnement permettant d'adapter le contenu et la durée du parcours en fonction des besoins identifiés.
Le parcours peut intégrer toutes les actions ou une seule en fonction des besoins.

- **Numérique** (durée maxi : 40 permanences de 3h sur 3 mois)

Objectif : Développer ses compétences numériques (initiation / perfectionnement)./Possibilité de Certification CléA Numérique. Contenu :

- Maîtriser/perfectionner l'utilisation des outils bureautiques
- Créer/animer un site internet, e-commerce
- Comprendre les usages d'internet : communiquer, se protéger, se sensibiliser aux bonnes pratiques
- Maîtriser de manière usuelle les technologies et la communication numérique

- **Remise à niveau** (durée maxi : 40 permanences de 3h sur 3 mois)

Objectif : Perfectionner ses compétences de base, ses compétences sociales et personnelles en lien avec un secteur professionnel. Contenu :

- Communiquer en Français
- Perfectionner les mathématiques
- Développer les compétences sociales et personnelles en lien avec un secteur professionnel
- Découvrir les règles d'hygiène et de sécurité par secteur d'activité

- ▶ Possibilité de Certification CléA
- ▶ Possibilité de stage en entreprise

- **Langue étrangère (Anglais)** (durée maxi : 50 permanences de 3h sur 3 mois)

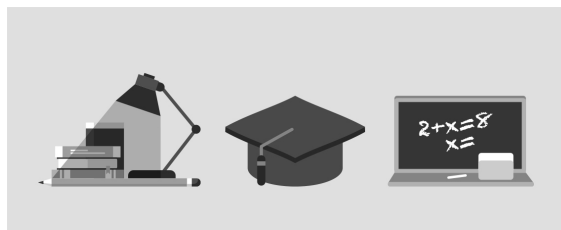
Objectif : Développer son aisance dans l'usage de la langue en situation pratique. Niveaux visés : A1, A2, B1 du Cadre Européen de Référence pour les Langues (CERL). Contenu :

- Communiquer à l'oral et à l'écrit : compréhension et expression
- Acquérir les bases de la langue en lien avec le secteur professionnel
- Grammaire et vocabulaire

VOS CONSEILLERS DE L' AGENCE DU BÉARN

Cécile MESPLE
Coordonnatrice et formatrice
cecile.mesple@greta-cfa-
aquitaine.fr
09 71 04 15 89

Huguette ROBERT
Assistante Administrative
huguette.robert@greta-cfa-
aquitaine.fr
09 71 04 57 07



CONDITIONS DE FORMATION

- Individualisation des parcours
- Mobilisation des outils numériques

Accessibilité du site aux personnes en situation de handicap. Action financée par la région Nouvelle Aquitaine et l'Etat (n° Carif 00199636)



MODALITÉS D'ÉVALUATION

- Evaluation en cours de formation et évaluation des acquis de formation
- Evaluation CléA ou CléA Numérique (possibilité de certification CléA, CléA Numérique)
- Attestation de fin de formation
- Attestation d'acquis

PROFIL DES INTERVENANTS

Equipe pédagogique expérimentée et formée à l'approche individualisée des apprentissages

VOS CONSEILLERS DE L' AGENCE DU BÉARN

Cécile MESPLE
Coordonnatrice et formatrice
cecile.mesple@greta-cfa-
aquitaine.fr
09 71 04 15 89

Huguette ROBERT
Assistante Administrative
huguette.robert@greta-cfa-
aquitaine.fr
09 71 04 57 07