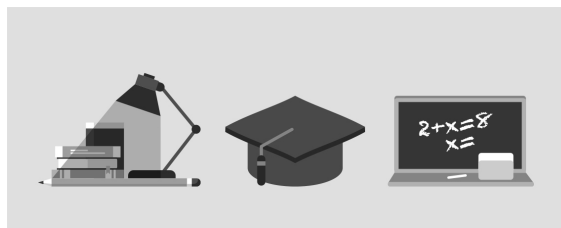




## HSP / SOCLE DE COMPETENCES : FRANÇAIS LANGUE ÉTRANGÈRE



### LIEU DE LA FORMATION

GRETA CFA AQUITAINE- AGENCE DU  
BÉARN  
3 BIS AVENUE NITOT  
64000 PAU

### PUBLIC CONCERNÉ

- o Demandeur d'emploi
- o Salarié

### PRÉ-REQUIS

#### Conditions d'éligibilité :

- o Toute personne de plus de 16 ans, à la recherche d'un emploi rencontrant des difficultés d'insertion et/ou d'apprentissage
- o Salarié en insertion par l'activité économique ou fragilisé dans son emploi en raison de difficulté pour lire, écrire et compter

Avoir été scolarisé ou non dans son pays d'origine et avoir une maîtrise du français insuffisante pour s'insérer durablement sur le marché du travail

### DÉBUT DE LA FORMATION

Tout au long de l'année

### DÉTAILS DATE DE LA FORMATION

Formation en entrées sorties permanentes sur la période juillet 2020 à juin 2023  
Nous consulter!

### MODALITÉS DE FINANCEMENT

Habilitation Service Public HSP

## OBJECTIFS DE LA FORMATION

Acquérir ou renforcer les compétences linguistiques (niveaux visés A1, A2, B1 du CECRL), les savoirs de base généraux, les repères socioculturels et professionnels et se sensibiliser aux technologies numériques afin de favoriser son employabilité, son insertion professionnelle ou le maintien dans l'emploi.

### Pour les inscriptions :

Nous vous remercions de contacter votre **Conseiller** ou **Référent de parcours** pour une orientation sur l'**HSP SOCLE** (via une prescription).

## CONTENU DE LA FORMATION

Diagnostic/positionnement permettant d'adapter le contenu et la durée du parcours en fonction des besoins identifiés.

Communiquer en français à l'écrit et à l'oral dans un contexte personnel et professionnel:

- Développer les bases de la lecture et de l'écriture,
- Reconnaître les différents écrits courants,
- Produire des écrits simples,
- Comprendre des écrits de la vie courante,
- Utiliser les techniques langagières et le vocabulaire adapté pour gérer les situations de la vie quotidienne

Acquérir les règles de base en mathématiques et en sciences:

- Maîtriser les règles de bases de calcul,
- Comprendre et mobiliser le système de mesures et les unités, la proportionnalité
- Développer son raisonnement logique pour la résolution de problème
- Développer des connaissances et le vocabulaire associé en sciences

Se sensibiliser aux technologies numériques et à la communication numérique

- Se familiariser avec l'environnement numérique
- Organiser et gérer son quotidien via le numérique (recherches internet, formulaires, messagerie...)
- Utiliser le numérique pour s'insérer sur le marché de l'emploi

Se sensibiliser aux codes culturels et à la citoyenneté: modes de vie, usages, valeurs de la France...

Comprendre le monde professionnel et les codes de l'entreprise: le monde du travail, les secteurs d'activités notamment en tension, la vie et la culture d'entreprise

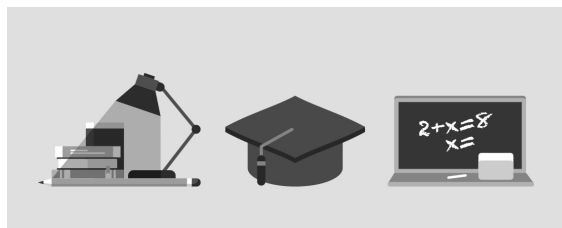
## VOS CONSEILLERS DE L' AGENCE DU BÉARN

Cécile MESPLE  
Coordonnatrice et formatrice  
cecile.mesple@greta-cfa-  
aquitaine.fr  
09 71 04 15 89

Huguette ROBERT  
Assistante Administrative  
huguette.robert@greta-cfa-  
aquitaine.fr  
09 71 04 57 07



## HSP / SOCLE DE COMPETENCES : FRANÇAIS LANGUE ÉTRANGÈRE



### CONDITIONS DE FORMATION

- Ateliers sociolinguistiques
- Situations pédagogiques individuelles et collectives
- Individualisation des parcours
- Mobilisation des outils numériques
- Stage en entreprise possible

Accessibilité du site aux personnes en situation de handicap  
Action financée par la région Nouvelle Aquitaine et l'Etat (n° Carif 00199633)



### MODALITÉS D'ÉVALUATION

- Evaluation en cours de formation et évaluation des acquis de formation
- Attestation de fin de formation
- Attestation d'acquis

### PROFIL DES INTERVENANTS

Equipe pédagogique expérimentée et formée à l'approche individualisée des apprentissages

#### VOS CONSEILLERS DE L' AGENCE DU BÉARN

Cécile MESPLE  
Coordonnatrice et formatrice  
cecile.mesple@greta-cfa-  
aquitaine.fr  
09 71 04 15 89

Huguette ROBERT  
Assistante Administrative  
huguette.robert@greta-cfa-  
aquitaine.fr  
09 71 04 57 07