

LIEU DE LA FORMATION

AGENCE DE MONT DE MARSAN (40)

PUBLIC CONCERNÉ

Tout public

PRÉ-REQUIS

Avoir suivi le module 1 pour faire le module 2

DÉBUT DE LA FORMATION

Tout au long de l'année

MODALITÉS DE FINANCEMENT

- Financement personnel
- Financement Pôle Emploi
- Financement Région
- Formation en alternance
- Plan de développement des compétences

OBJECTIFS DE LA FORMATION

- Être capable de comprendre un bulletin de paye simple et savoir le calculer

CONTENU DE LA FORMATION

Utilisation du Logiciel EBP, Ciel ou Pegase

Contenu module 1

- **le Bulletin de paye**
Les sources du droit social
La rémunération du salarié
L'analyse du bulletin de paye
Le paiement des salaires

Contenu module 2

- **le Bulletin de paye**
Les formalités liées à l'embauche
les différents contrats de travail
Révision : calcul d'un bulletin de salaire (Cadre et non cadre)
Le paiement des salaires
La DADS
Le traitements des incidents (les retenues sur salaire)
Les congés payés
- **Pratique sur le logiciel**
Paramétrage du logiciel
Création de la société et paramétrage général de la paie (création des fiches salariés)
Elaboration des bulletins de salaire (heures sup, absences, prime, acompte...)
Validation du bulletin et clôture mensuelle
Les différentes impressions

CONDITIONS DE FORMATION

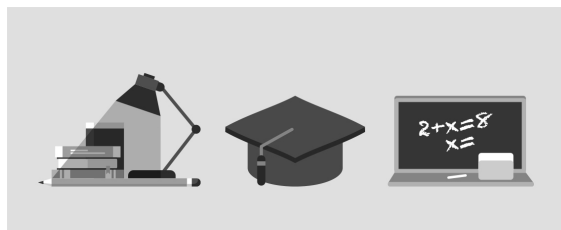
- **Individualisation**
Un formateur expérimenté assiste et guide l'apprentissage
- **Durée**
Module 1 28 heures
Module 2 28 heures

VOS CONSEILLERS DE L' AGENCE DES LANDES

Serge PETRAU
Conseiller en Formation
Professionnelle Agence des
Landes
serge.petrau@greta-cfa-
aquitaine.fr
05 58 05 65 63
05 58 05 65 65



COMPTABILITÉ - PAYE INFORMATISÉE SUR LOGICIEL : INITIATION ET PERFECTIONNEMENT



MODALITÉS D'ÉVALUATION

- **Evaluation**
En début et fin de formation
- **Validation**
Attestation de formation

VOS CONSEILLERS DE L' AGENCE DES LANDES

Serge PETRAU
Conseiller en Formation
Professionnelle Agence des
Landes
serge.petrau@greta-cfa-
aquitaine.fr
05 58 05 65 63
05 58 05 65 65