

LIEU DE LA FORMATION

AGENCE DE DAX CFEG
7 AVENUE PAUL DOUMER
40100 DAX

PRÉ-REQUIS

Comprendre une consigne orale et écrite simple en français

DÉBUT DE LA FORMATION

Tout au long de l'année

DÉTAILS DATE DE LA FORMATION

Evaluation préalable : 7 heures maxi
Evaluation finale : 5 heures maxi
Formation complémentaire sur mesure : durée déterminée en fonction du résultat de l'évaluation préalable

MODALITÉS DE FINANCEMENT

- Compte personnel de Formation CPF
- Financement personnel
- Financement Pôle Emploi
- Plan de développement des compétences

OBJECTIFS DE LA FORMATION

- Engager le processus de certification CLÉA
- Evaluer sa maîtrise dans les 7 domaines du socle CLÉA
- Acquérir ou développer les connaissances et compétences dans les 7 domaines du socle CLÉA
- Finaliser le processus de certification et préparer/transmettre le dossier de certification au Jury

CONTENU DE LA FORMATION

Evaluer, compléter et valider les connaissances et compétences déjà maîtrisées dans les 7 domaines du socle CLÉA :

- Communiquer en français (D1)
- Utiliser les règles de bases de calcul et de raisonnement mathématique (D2)
- Utiliser les techniques usuelles de l'information et de la communication numérique (D3)
- Travailler dans le cadre des règles définies d'un travail d'équipe (D4)
- Travailler en autonomie et réaliser un objectif individuel (D5)
- Apprendre à apprendre tout au long de la vie (D6)
- Maîtriser les gestes et postures et respecter des règles d'hygiène, de sécurité et environnementales élémentaires (D7)

Evaluation préalable (EP) :

- Accueil sur rendez-vous : Information - Présentation de la certification du socle
- Entretien individuel : Identification des compétences, connaissances et expériences en lien avec le référentiel du socle
- Mise en situation et auto-évaluation
- Entretien individuel : restitution des résultats, préconisations de formation si besoin, information sur l'offre local de formation et les possibilités de financement

Parcours de formation sur mesure pour travailler les compétences non acquises au moment de l'évaluation préalable.

Evaluation finale (EF) :

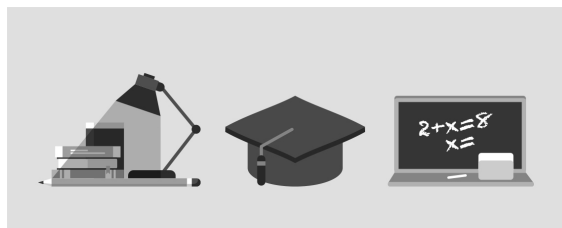
- Accueil et auto-évaluation : Préparer le dossier pour le jury de certification CLÉA
- Mise en situation et auto-évaluation : Evaluation des compétences en situation
- Entretien individuel final : Restitution des résultats de l'évaluation et finalisation du dossier pour le jury

CONDITIONS DE FORMATION

- Rencontre avec 1 évaluateur
- Parcours de formation sur mesure
- Constitution du dossier CLÉA

VOS CONSEILLERS DE L' AGENCE DES LANDES

Nathalie HERVY
Coordnatrice VAE et
Formatrice
nathalie.hervy@greta-cfa-
aquitaine.fr
05 58 90 87 84



MODALITÉS D'ÉVALUATION

Entretiens individuels. Outils d'évaluation et mises en situation propres aux secteurs professionnels
Auto-évaluation
Certification CLÉA

PROFIL DES INTERVENANTS

Équipe pédagogique habilitée et formée à l'évaluation CLÉA
Formateurs expérimentés dans la formation continue pour adultes et formés à l'approche individualisée des apprentissages

VOS CONSEILLERS DE L' AGENCE DES LANDES

Nathalie HERVY
Coordinatrice VAE et
Formatrice
nathalie.hervy@greta-cfa-
aquitaine.fr
05 58 90 87 84