

LIEU DE LA FORMATION

GRETA CFA AQUITAINE
AVENUE PAUL DOUMER
40100 DAX

PUBLIC CONCERNÉ

Il s'agit d'un perfectionnement destiné aux titulaires du Titre professionnel ADVF ou à tout professionnel du secteur santé social qui souhaite se professionnaliser dans l'accompagnement de la personne en situation de handicap.

DÉBUT DE LA FORMATION

Tout au long de l'année

DÉTAILS DATE DE LA FORMATION

Formation en inter entreprises
DAX ou MONT DE MARSAN
Formation en intra entreprise
Mise en place de la formation à
partir de 6 stagiaires

MODALITÉS DE FINANCEMENT

- Financement personnel
- Financement Pôle Emploi
- Formation en alternance
- Plan de développement des compétences
- PRO-A (ex Période de PRO)

OBJECTIFS DE LA FORMATION

- Prendre en compte la personne en situation de handicap dans son cadre de vie en lien avec son entourage.
- Aider la personne en situation de handicap à maintenir le lien social et l'accompagner dans la réalisation de son projet de vie.
- Mettre en oeuvre les techniques et gestes appropriés dans l'aide à la personne en situation de handicap.

CONTENU DE LA FORMATION

Introduction 3 heures

Les représentations sur les différents types de handicap - notion de handicap visible et non visible

Module 1 : Cadre légal du handicap 10.5 heures

A partir de la loi n°2005-102 du 11 février 2005 pour l'égalité des droits et des chances, la participation et la citoyenneté des personnes handicapées :

- Citoyenneté et inclusion sociale
- Compensation
- Reconnaissance du handicap psychique

Les différentes mesures de protection et représentation (sauvegarde de justice, curatelles simple et renforcée, tutelle)

Module 2 : L'accompagnement de la personne en situation de handicap et son évolution au cours de la vie 31.5 heures

Introduction : cartographie de l'accompagnement (du projet éducatif jusqu'à l'accompagnement vers la dépendance)

1. L'accompagnement de la personne en situation de handicap moteur et troubles associés
 - Définition et typologie
 - Conséquences sur l'accompagnement tout au long de la vie
1. L'accompagnement de la personne en situation de handicap mental
 - Définition et typologie
 - Conséquences sur l'accompagnement tout au long de la vie
1. L'accompagnement de la personne en situation de handicap psychique
 - Définition et typologie
 - L'enjeu de la stabilisation
 - Conséquences sur l'accompagnement tout au long de la vie
1. L'accompagnement de la personne en situation de handicap sensoriel
 - Définition et typologie
 - Conséquences sur l'accompagnement tout au long de la vie

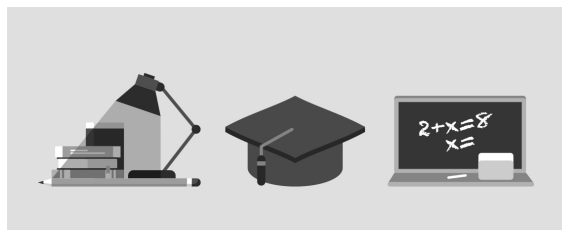
Module 3 : Techniques et gestes professionnels - zoom sur la relation communication

VOS CONSEILLERS DE L' AGENCE DES LANDES

Myriam DHAILLY
Conseillère en Formation
Professionnelle
myriam.dhailly@greta-cfa-
aquitaine.fr
05 58 05 65 65
05 58 05 65 64



CERTIFICAT COMPLEMENTAIRE DE SPECIALISATION AU TITRE PROFESSIONNEL ASSISTANT DE VIE AUX FAMILLES



AGRICULTURE

BÂTIMENT
TRAVAUX PUBLICS,
PERFORMANCE
ÉNERGÉTIQUE

INDUSTRIE

SANTÉ / SOCIAL

TERTIAIRE

HOTELLERIE
RESTAURATION
TOURISME

FORMATIONS
GÉNÉRALES, SOCLE
/ CLÉA

ACCOMPAGNEMENT ET
DÉVELOPPEMENT
PERSONNEL

PRÉVENTION /
SÉCURITÉ

TRANSPORT /
LOGISTIQUE

NUMÉRIQUE /
AUDIOVISUEL

25 heures

- Le prédictif/le préventif
- L'approche tonico-émotionnelle
- La sexualité des personnes en situation de handicap
- Le verbal/ le non-verbal
- Empathie/congruence
- Reformulation/validation

Préparation et certification (seulement pour les personnes titulaires du Titre ADVF) 4 heures

- S'entraîner à l'épreuve de validation du CSS
- Epreuve d'évaluation du CSS : mise en situation professionnelle, entretien technique et entretien final

MODALITÉS D'ÉVALUATION

Certification pour les personnes titulaires du Titre ADVF
Mise en situation professionnelle
Entretien technique
Entretien final

PROFIL DES INTERVENANTS

Equipe pluridisciplinaire du GRETA CFA Aquitaine

VOS CONSEILLERS DE L' AGENCE DES LANDES

Myriam DHAILLY
Conseillère en Formation
Professionnelle
myriam.dhailly@greta-cfa-
aquitaine.fr
05 58 05 65 65
05 58 05 65 64