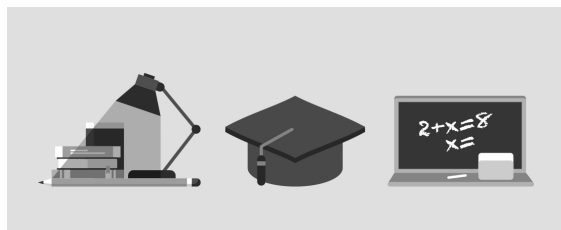




BTS – SUPPORT À L'ACTION MANAGÉRIALE

TERTIAIRE



LIEU DE LA FORMATION

LYCEE MAINE DE BIRAN
108 RUE VALETTE
24108 BERGERAC

OBJECTIFS DE LA FORMATION

Code RNCP : 38364

Certificateur : Ministère de l'Enseignement Supérieur et de la Recherche

Date de l'échéance de l'enregistrement : 31-12-2027

La personne titulaire du BTS Support à l'action managériale apporte son appui à une, un ou plusieurs cadres, à une équipe projet ou au personnel d'une entité, en assurant des missions d'interface, de coordination et d'organisation dans le domaine administratif. Par son action proactive et facilitatrice, elle contribue à la productivité et à l'image de l'entité ainsi qu'au développement du travail collaboratif. Ses missions s'inscrivent dans un environnement national et international avec des exigences relationnelle et comportementale essentielles pour interagir dans un contexte professionnel complexe, interculturel et digitalisé. La personne titulaire du diplôme assure aussi la gestion de dossiers et son expertise lui permet de contribuer à l'amélioration des processus administratifs, impliquant des membres de l'entité mais aussi des partenaires de l'organisation.

CONTENU DE LA FORMATION

Activités visées :

Support opérationnel aux membres de l'entité
Gestion des dossiers en responsabilité
Amélioration continue des processus
Gestion des ressources de l'entité
Préparation du projet
Mise en œuvre d'une veille informationnelle liée au projet
Conduite du projet
Clôture du projet
Accompagnement du parcours professionnel
Contribution à l'amélioration de la vie au travail
Collaboration aux relations sociales
Participation à la performance sociale

Compétences attestées :

- Bloc de compétences 01 – Optimisation des processus administratifs :

Conduire l'action administrative en appui aux membres de l'entité
Conduire l'action administrative en gestionnaire de dossier
Contribuer à la pérennisation des processus
Rationaliser l'usage des ressources de l'entité

- Bloc de compétences 02 – Gestion de projet :

Formaliser le cadre du projet
Conduire une veille informationnelle
Suivre et contrôler le projet
Evaluer le projet

- Bloc de compétences 03 – Collaboration à la gestion des ressources humaines :

Gérer la relation de travail
Mettre en œuvre des actions d'amélioration de la qualité de vie au travail
Organiser les activités du champ des relations sociales
Mobiliser les outils du développement de la performance individuelle et collective

PUBLIC CONCERNÉ

Public âgé :

- de 16 à 29 ans révolus
- de 15 ans sous conditions
- au delà de 29 ans sous conditions

PRÉ-REQUIS

Etre titulaire d'un baccalauréat :
Bac STMG, Bac pro, Bac général.

DÉBUT DE LA FORMATION

02/09/2024

DÉTAILS DATE DE LA FORMATION

Formation en alternance sur 2 ans :

- en centre : 1400h (40 semaines)
- en entreprise : 2030h (58 semaines)

DATE DE FIN :

17/07/2026

MODALITÉS DE FINANCEMENT

Contrat d'apprentissage

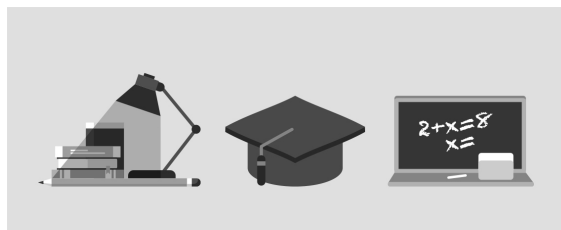
VOS CONSEILLERS DE L'AGENCE DE DORDOGNE

Cécile VALLÉE
Conseillère en Formation
Professionnelle
cecile.vallee@greta-cfa-
aquitaine.fr
05 53 02 17 69

Max GIL
DDFPT Lycée Maine de Biran -
coordinateur BTS SAM -
ce.0240005a@ac-bordeaux.fr
max.gil@ac-bordeaux.fr
0553745000
0688570241



BTS – SUPPORT À L'ACTION MANAGÉRIALE



MODALITÉS D'ÉVALUATION

Les modalités d'évaluation sont décrites dans les annexes de l'arrêté définissant le diplôme (voir, notamment, les règlements d'examen et les définitions d'épreuves) : forme ponctuelle et contrôle en cours de formation.

Pas de validation possible par bloc de compétences.

CONDITIONS D'ADMISSION

Modalités d'entretien :

- Sur dossier de candidature
- Sur validation du projet de formation lors d'un entretien et positionnement pédagogique (test) en présentiel avec un conseiller en formation

Modalités d'inscription :

Signature d'un contrat d'apprentissage et d'une convention de formation avec une entreprise

Délais d'accès :

- Le contrat d'apprentissage porte mention de la date du début de l'exécution du contrat d'apprentissage, de la période de formation pratique chez l'employeur et de la période de formation en centre de formation d'apprentis.
- La date de début de la formation pratique chez l'employeur ne peut être postérieure de plus de trois mois au début d'exécution du contrat.
- La date de début de la période de formation en centre de formation d'apprentis ne peut être postérieure de plus de trois mois au début d'exécution du contrat.
- A titre indicatif, le délai d'obtention de l'accord de financement de l'OPCO est de 1 mois.

Modalités d'accompagnement :

Les conseillers du GRETA-CFA Aquitaine vous accompagnent à la recherche d'entreprise : entretien individualisé, ateliers techniques de recherche entreprise, accompagnement à l'entretien d'embauche, etc

Tarif :

- Frais de formation gratuits pour les apprentis
- Financement par l'OPCO de rattachement ou le CNFPT selon le secteur d'activité

PROFIL DES INTERVENANTS

Les intervenants sont des formateurs habilités par l'Éducation Nationale à préparer au diplôme et à mettre en oeuvre le Contrôle en Cours de Formation.

MODALITÉS PÉDAGOGIQUES

La formation est dispensée en présentiel au sein du site équipé en adéquation avec les besoins de formation comme indiqué dans le référentiel du diplôme. Vous

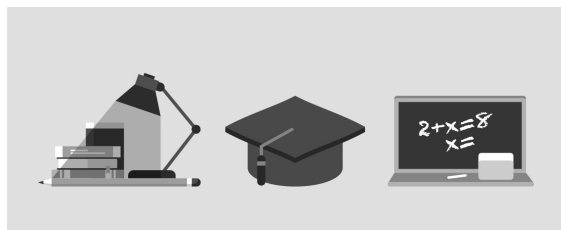
VOS CONSEILLERS DE L'AGENCE DE DORDOGNE

Cécile VALLÉE
Conseillère en Formation
Professionnelle
cecile.vallee@greta-cfa-
aquitaine.fr
05 53 02 17 69

Max GIL
DDFPT Lycée Maine de Biran -
coordinateur BTS SAM -
ce.0240005a@ac-bordeaux.fr
max.gil@ac-bordeaux.fr
0553745000
0688570241



BTS – SUPPORT À L'ACTION MANAGÉRIALE



assisterez à des sessions de cours d'enseignement théorique avec support de cours et d'enseignement pratique au sein des ateliers avec travaux réalisés sous forme de projets.

DÉBOUCHÉS ET SUITE DE PARCOURS

Secteurs d'activités :

Les emplois que peut occuper la personne titulaire d'un BTS SAM intéressent tout type et toute taille d'organisation ayant un rayonnement national voire international. Ainsi ces emplois s'exercent dans des entreprises privées ou publiques, des administrations, des associations ou encore des structures relevant de l'économie sociale et solidaire.

Ces emplois s'exercent dans tous les secteurs d'activité (juridique, numérique, santé, évènementiel, bâtiment et travaux publics, transport, services à la personne, etc.).

Type d'emplois accessibles :

Office manager,
Assistant (ressources humaines, logistique, commerciale, marketing, etc.),
Chargé de recrutement, de formation, de relations internationales, etc.,
Technicien administratif,
Adjoint administratif

Suite de parcours :

Le BTS est un diplôme conçu pour une insertion professionnelle. Cependant avec un bon dossier ou une mention à l'examen, il est possible de poursuivre en licence professionnelle dans les secteurs du marketing, droit, communication ou ressources humaines, école de commerce ou en école spécialisée via les admissions parallèles.

Exemple(s) de formation(s) :

- [Licence pro mention activités juridiques : assistant juridique](#)

Pas d'équivalences passerelles.

Lien d'accès à Inserjeunes : [Inserjeunes \(education.gouv.fr\)](https://www.inserjeunes.education.gouv.fr)

INDICATEURS 2023 DE L'ÉTABLISSEMENT

Taux d'obtention du diplôme : 83,33 %
Taux de satisfaction : Pas de répondants (0 sur 6)
Taux de présentation à l'examen : NC
Taux de poursuite d'étude : 50 %
Taux d'insertion professionnelle : 50 % en emploi (tous en lien avec les métiers visés par la certification) (4 répondants sur 6)
Taux d'interruption en cours de formation : 16,22 %
Valeur ajoutée de l'établissement : +2 (une valeur positive indique que l'établissement va au-delà des attendus. A contrario une valeur négative indique que l'établissement est en deçà des attendus)

HANDICAP

VOS CONSEILLERS DE L'AGENCE DE DORDOGNE

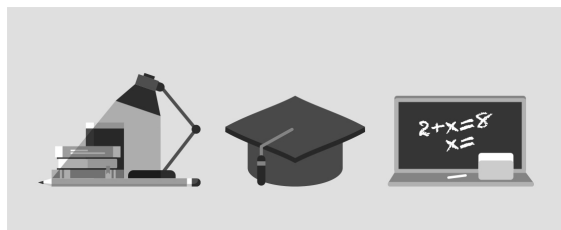
Cécile VALLÉE
Conseillère en Formation
Professionnelle
cecile.vallee@greta-cfa-
aquitaine.fr
05 53 02 17 69

Max GIL
DDFPT Lycée Maine de Biran -
coordinateur BTS SAM -
ce.0240005a@ac-bordeaux.fr
max.gil@ac-bordeaux.fr
0553745000
0688570241



BTS – SUPPORT À L'ACTION MANAGÉRIALE

TERTIAIRE



Formation accessible à toute personne en situation de handicap.

Votre contact handicap :

Florence LEQUEUX
06 33 47 42 81
florence.lequeux@greta-cfa-aquitaine.fr

Conditions Générales de Vente :



VOS CONSEILLERS DE L'AGENCE DE DORDOGNE

Cécile VALLÉE
Conseillère en Formation
Professionnelle
cecile.vallee@greta-cfa-
aquitaine.fr
05 53 02 17 69

Max GIL
DDFPT Lycée Maine de Biran -
coordinateur BTS SAM -
ce.0240005a@ac-bordeaux.fr
max.gil@ac-bordeaux.fr
0553745000
0688570241