

## LIEU DE LA FORMATION

LYCÉE LOT ET BASTIDES  
ROUTE DU ROOY  
47307 VILLENEUVE SUR LOT CEDEX

## PUBLIC CONCERNÉ

Tout public.

## DÉBUT DE LA FORMATION

01/09/2023

## MODALITÉS DE FINANCEMENT

- Compte personnel de Formation CPF
- Contrat d'apprentissage
- Contrat de professionnalisation
- Financement personnel
- Financement Pôle Emploi
- Formation en alternance
- PRO-A (ex Période de PRO)

## OBJECTIFS DE LA FORMATION

Être capable de :

- Préparer le processus de réalisation d'un ouvrage à partir du dossier architectural, des concepts et normes de la menuiserie, de la construction bois.
- Réaliser les ouvrages selon les techniques et procédés courants de préfabrication et de mise en œuvre pour les deux spécialités.
- Organiser, animer et gérer le suivi de la réalisation d'un chantier au sein d'une équipe de plusieurs ouvriers et compagnons.

Lien utile : [RNCP 2835](#)

Le titulaire du baccalauréat professionnel Technicien Constructeur bois exerce son activité dans les entreprises artisanales ou industrielles qui fabriquent et installent des ouvrages de structure, d'ossature et de charpente en bois et dérivés dans les domaines du bâtiment, de l'habitat et de l'environnement (habitations, locaux professionnels, locaux recevant du public, aménagements urbains, aménagements extérieurs). Il intervient en partie dans l'atelier pour les opérations de fabrication et en partie sur le chantier pour les opérations de levage et de pose.

A l'atelier, il est amené à :

- préparer le processus de fabrication, organiser les postes de travail et répartir les tâches aux opérateurs,
- réaliser en autonomie la fabrication et l'assemblage des composants d'un ouvrage,
- animer le travail d'une équipe pour des travaux nécessitant d'employer plusieurs personnes.

Sur le chantier, il est amené à :

- préparer le processus de mise en œuvre, organiser la zone de travail et les moyens à mettre en œuvre,
  - réaliser et conduire en autonomie le levage d'un ouvrage de construction bois,
  - animer le travail d'une équipe et gérer la qualité et la sécurité sur le chantier.
- Il est capable de s'intégrer rapidement dans une équipe et, après quelques mois passés dans l'entreprise, d'affirmer son autonomie et de montrer sa capacité à prendre en responsabilité la conduite d'une réalisation d'ouvrage.

## CONTENU DE LA FORMATION

Enseignement technologique et professionnel

- analyse technique, réalisation et suivi d'un ouvrage
- préparation d'une fabrication et mise en œuvre sur chantier
- PSE (prévention santé environnement)

Enseignement général (en fonction du niveau d'entrée)

- mathématiques, sciences physiques
- économie et gestion
- français
- histoire géographie
- sport
- éducation artistique
- Langue vivante (anglais ou espagnol)

## VOS CONSEILLERS DE L'AGENCE DU LOT-ET-GARONNE

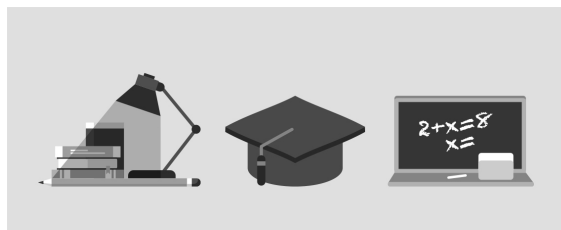
CORALIE VAN LAETHEM  
Conseillère en Formation  
Professionnelle  
coralie.vanlaethem@greta-cfa-  
aquitaine.fr  
0553760254  
0632896034

Christelle LECOQ  
Assistante Commerciale &  
Administrative  
christelle.lecoq@greta-cfa-  
aquitaine.fr  
05 53 76 02 54



BÂTIMENT  
TRAVAUX  
PUBLICS

# BAC PRO TECHNICIEN CONSTRUCTEUR BOIS (TCB)



## CONDITIONS DE FORMATION

DURÉE : à déterminer en fonction du positionnement

RYTHME : alternance théorique et pratique

675h en centre par année scolaire (voir calendrier)

## MODALITÉS D'ÉVALUATION

Diplôme Education Nationale

## PROFIL DES INTERVENANTS

Enseignants certifiés Éducation Nationale

Formateurs avec une expérience significative en formation d'adultes

Intervenants professionnels

### VOS CONSEILLERS DE L' AGENCE DU LOT-ET-GARONNE

CORALIE VAN LAETHEM  
Conseillère en Formation  
Professionnelle  
coralie.vanlaethem@greta-cfa-  
aquitaine.fr  
0553760254  
0632896034

Christelle LECOQ  
Assistante Commerciale &  
Administrative  
christelle.lecoq@greta-cfa-  
aquitaine.fr  
05 53 76 02 54