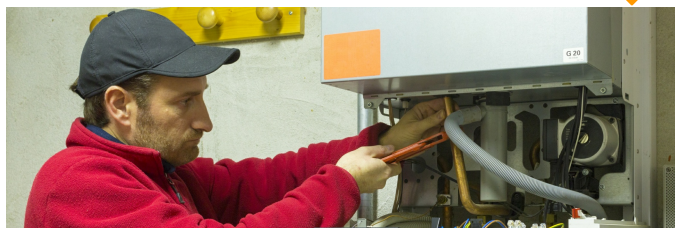




# BAC PRO MEE MAINTENANCE ET EFFICACITÉ ENERGÉTIQUE



## LIEU DE LA FORMATION

LYCEE PHILADELPHIE DE GERDE  
ALLÉE PHILADELPHIE DE GERDE - PESSAC

## PUBLIC CONCERNÉ

Etre titulaire au moins d'un  
niveau V (équivalent CAP/BEP)  
ou niveau 3ème

## DÉBUT DE LA FORMATION

04/09/2024

## DÉTAILS DATE DE LA FORMATION

Septembre à juin

## MODALITÉS DE FINANCEMENT

- Alternance CPF
- CARSAT
- Compte personnel de Formation CPF
- Contrat d'apprentissage
- Contrat de professionnalisation
- CPF transition Professionnelle (ex CIF)
- Financement personnel
- Financement Pôle Emploi
- Financement Région
- Formation en alternance
- Plan de développement des compétences
- Plan de formation salarié
- PRO-A (ex Période de PRO)

## OBJECTIFS DE LA FORMATION

Le technicien de maintenance en efficacité énergétique est un professionnel chargé de la maintenance: préventive (systématique, conditionnelle, prédictive), corrective (diagnostic, dépannage). Il est susceptible d'être employé par des entreprises de nature et de taille différentes: entreprises ayant leur propre service de maintenance, dépannage ou service après-vente, entreprises spécialisées en exploitation et maintenance, constructeurs d'équipement énergétiques et climatiques.

Il intervient sur des installations sanitaires, thermiques et de climatisation, de toutes tailles et de tout types (appareils de climatisation individuel ou collectif, appareils sanitaires, chaudières, réseaux de chaleur, énergies renouvelables). Il travaille : soit en secteur diffus, où il se voit confier un ensemble de clients chez qui il effectue les visites techniques, organisant ses visites dans un cadre défini par son responsable, soit en poste fixe, où il intervient sur une installation d'une taille ou d'une importance requérant du personnel permanent d'entretien et de conduite: réseau de chaleur, grand bâtiment tertiaire, centrale de production d'énergie d'un site industriel, etc...Il travaille alors en équipe, sous l'autorité du responsable de site.

Préparer en vue d'obtenir le Bac Pro MEE Maintenance et Efficacité Énergétique  
OBJECTIFS PEDAGOGIQUES

### Le titulaire du BAC MEE sera capable des activités suivantes

- préparation des opérations de réalisation simple ou de modifications, de mise en service, de maintenance ;
- exploitation et mise en service de l'installation ;
- maintenance préventive et corrective ;
- communication en français ou en anglais professionnel ou technique avec la hiérarchie, les fournisseurs et la clientèle.

## CONTENU DE LA FORMATION

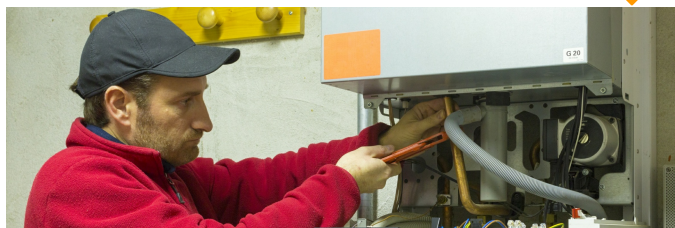
## VOS CONSEILLERS DES AGENCES DE GIRONDE

Mélanie DURAND  
Assistante Administrative  
melanie.durand@greta-cfa-  
aquitaine.fr  
0556955292

Angélique ALLOT  
CFC  
angelique.allot@greta-cfa-  
aquitaine.fr  
05 56 95 52 97  
06 03 88 08 46



## BAC PRO MEE MAINTENANCE ET EFFICACITÉ ENERGÉTIQUE



Pour les titulaires d'un bac que les enseignements professionnels  
ENSEIGNEMENTS PROFESSIONNELS

**Préparation d'une intervention** · Déterminer les conditions de l'opération dans son contexte · Analyser les données techniques de l'installation · Choisir les matériels, les équipements et les outillages · Organiser son intervention en toute sécurité

**Exploitation et mise en service de l'installation** · Gérer les approvisionnements · Réaliser une modification de manière écoresponsable · Réaliser les opérations de mise en service et d'arrêt de l'installation · Contrôler les grandeurs caractéristiques de l'installation · Effectuer les réglages adaptés

**Maintenance d'une installation** · Réaliser des opérations de maintenance préventive · Réaliser des opérations de maintenance corrective · Informer de son intervention à l'écrit et/ou à l'oral · Formuler les informations nécessaires pour le client et/ou l'exploitant du système

**Économie - gestion** · Comprendre et analyser une situation d'entreprise ; · Exploiter et analyser des documents économiques, juridiques ou de gestion ; · Justifier une réponse en sélectionnant le cas échéant des informations au sein d'un ou plusieurs documents ; Rédiger une réponse structurée à une problématique donnée en mobilisant les savoirs associés et le vocabulaire spécifique adéquat.

**Prévention santé environnement** Mettre en œuvre une démarche d'analyse dans une situation donnée ; Expliquer un phénomène physiologique, un enjeu environnemental, une disposition réglementaire, en lien avec la démarche de prévention ; Proposer une solution pour résoudre un problème ; Argumenter un choix ; Communiquer à l'écrit avec une syntaxe claire et un vocabulaire adapté

Mathématiques

Physique-chimie

Économie - gestion

Prévention santé environnement

Langue vivante

Français

Histoire-géographie et enseignement moral et civique

Arts appliqués et cultures artistiques

Éducation physique et sportive

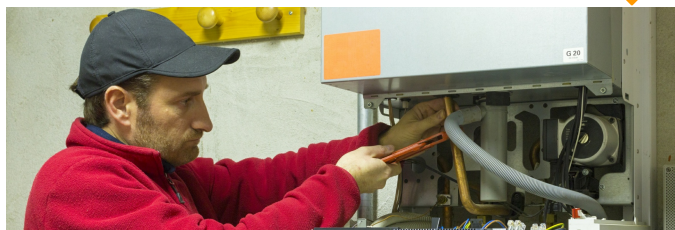
### CONDITIONS DE FORMATION

Apports théoriques, Travaux Pratiques, études de cas, mises en situation professionnels dans les ateliers, préparation aux CCF

### VOS CONSEILLERS DES AGENCES DE GIRONDE

Mélanie DURAND  
Assistante Administrative  
melanie.durand@greta-cfa-  
aquitaine.fr  
0556955292

Angélique ALLOT  
CFC  
angelique.allot@greta-cfa-  
aquitaine.fr  
05 56 95 52 97  
06 03 88 08 46



## MODALITÉS D'ÉVALUATION

**ÉPREUVES À PASSER** (extrait du Règlement d'examen annexé au référentiel) :

E1 : Épreuve scientifique et de technologie :

Sous-épreuve E11 : Préparation d'intervention

Sous-épreuve E12 : Mathématiques

Sous-épreuve E13 : Sciences physiques et chimiques

E2 : Préparation d'une intervention

E3 : Épreuve professionnelle

Sous-épreuve E31 : Exploitation et mise en service de l'installation

Sous-épreuve E32 : Maintenance d'une installation

Sous-épreuve E33 : Réalisation d'une tuyauterie de remplacement

Sous-épreuve E34 : Économie-gestion

Sous-épreuve E35 : Prévention, santé, environnement

Dans le principe, les épreuves sont proposées au stagiaire au cours de la formation lorsqu'il atteint le niveau de connaissances et de savoir-faire attendu.

Seule l'épreuve E2 (Analyse scientifique et technique d'une exploitation) se passe de manière traditionnelle, par écrit, en centre d'examen.

## CONDITIONS D'ADMISSION

[Dossier de candidature](#)

## PROFIL DES INTERVENANTS

Intervenants spécialisés de la filière génie climatique

## VOS CONSEILLERS DES AGENCES DE GIRONDE

Mélanie DURAND  
Assistante Administrative  
melanie.durand@greta-cfa-  
aquitaine.fr  
0556955292

Angélique ALLOT  
CFC  
angelique.allot@greta-cfa-  
aquitaine.fr  
05 56 95 52 97  
06 03 88 08 46