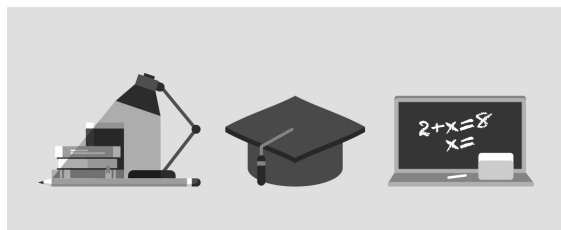




ASSISTANTES MATERNELLES AGRÉÉES : S'OCCUPER D'UN ENFANT DE 0 À 1 AN (IPERIA MISE-1AN)



AGRICULTURE

BÂTIMENT
TRAVAUX PUBLICS,
PERFORMANCE
ÉNERGÉTIQUE

INDUSTRIE

SANTÉ / SOCIAL

TERTIAIRE

HOTELLERIE
RESTAURATION
TOURISME

FORMATIONS
GÉNÉRALES, SOCLE
/ CLÉA

ACCOMPAGNEMENT ET
DÉVELOPPEMENT
PERSONNEL

PRÉVENTION /
SÉCURITÉ

TRANSPORT /
LOGISTIQUE

NUMÉRIQUE /
AUDIOVISUEL

LIEU DE LA FORMATION

AGENCE DE DAX

PUBLIC CONCERNÉ

Assistants maternelles
Salariés du particulier employeur

DÉBUT DE LA FORMATION

Tout au long de l'année

DÉTAILS DATE DE LA FORMATION

Durée : 16 heures
Nous consulter

MODALITÉS DE FINANCEMENT

Plan de développement des
compétences

OBJECTIFS DE LA FORMATION

Observer et comprendre les manifestations de la communication de l'enfant de moins d'1 an afin de répondre à ses besoins de manière adaptée.

CONTENU DE LA FORMATION

- **Respecter** le développement et les besoins fondamentaux du jeune enfant.
- **Analyser** l'expression verbale de l'enfant.
- **Connaître** les structures relais et les ressources documentaires pour répondre aux questions liées aux bébés.
- **Maîtriser** les soins de puériculture.
- **Prévenir** les risques chez le nourrisson (bébé secoué, mort subite...).

MODALITÉS D'ÉVALUATION

Attestation de formation

PROFIL DES INTERVENANTS

Equipe pédagogique spécialisée
Psychologue
Sociologue

VOS CONSEILLERS DE L' AGENCE DES LANDES

Myriam DHAILLY
Conseillère en Formation
Professionnelle
myriam.dhailly@greta-cfa-
aquitaine.fr
05 58 05 65 65
05 58 05 65 64