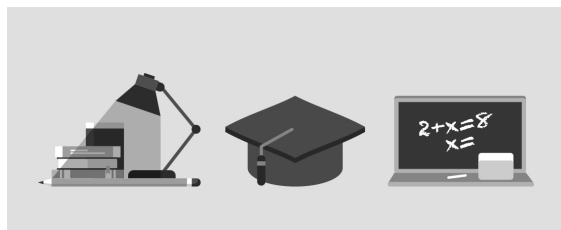




ASSISTANTES MATERNELLES AGRÉÉES : MANIPULER UN NOURRISSON OU UN JEUNE ENFANT EN TOUTE SÉCURITÉ (IPERIA MINJE)



AGRICULTURE

BÂTIMENT
TRAVAUX PUBLICS,
PERFORMANCE
ÉNERGÉTIQUE

INDUSTRIE

SANTÉ / SOCIAL

TERTIAIRE

HOTELLERIE
RESTAURATION
TOURISME

FORMATIONS
GÉNÉRALES, SOCLE
/ CLEA

ACCOMPAGNEMENT ET
DÉVELOPPEMENT
PERSONNEL

PRÉVENTION /
SÉCURITÉ

TRANSPORT /
LOGISTIQUE

NUMÉRIQUE /
AUDIOVISUEL

LIEU DE LA FORMATION

AGENCE DE DAX

PUBLIC CONCERNÉ

Assistants maternelles
Salariés du particulier employeur

DÉBUT DE LA FORMATION

Tout au long de l'année

DÉTAILS DATE DE LA FORMATION

Durée : 16 heures
Dates : nous consulter

MODALITÉS DE FINANCEMENT

Plan de développement des
compétences

OBJECTIFS DE LA FORMATION

Sécuriser ses gestes et son cadre d'intervention.

CONTENU DE LA FORMATION



La valeur ajoutée des emplois de la famille

Connaître les risques liés à la manipulation des nourrissons et des jeunes enfants (bébé secoué, mort subite du nourrisson...).

S'assurer que l'environnement et les espaces de jeux des enfants répondent aux conditions maximales de sécurité.

Organiser et sécuriser son espace de travail.

MODALITÉS D'ÉVALUATION

Attestation de formation

PROFIL DES INTERVENANTS

Équipe pédagogique spécialisée
Psychologue
Sociologue

VOS CONSEILLERS DE L'AGENCE DES LANDES

Myriam DHAILLY
Conseillère en Formation
Professionnelle
myriam.dhailly@greta-cfa-
aquitaine.fr
05 58 05 65 65
05 58 05 65 64

PLUS D'INFORMATIONS SUR WWW.GRETA-CFA-AQUITAINE.FR