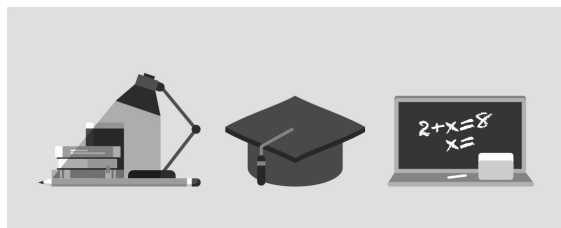




## ASSISTANTES MATERNELLES AGRÉÉES : INTÉGRER DES PRATIQUES PROFESSIONNELLES RESPECTUEUSES DE L'ENVIRONNEMENT (IPERIA MIDD)



### LIEU DE LA FORMATION

AGENCE DE DAX

### PUBLIC CONCERNÉ

Assistants maternelles  
Salariés du particulier employeur

### DÉBUT DE LA FORMATION

Tout au long de l'année

### DÉTAILS DATE DE LA FORMATION

Durée : 16 heures  
Dates : nous consulter

### MODALITÉS DE FINANCEMENT

Plan de développement des  
compétences

## OBJECTIFS DE LA FORMATION

Favoriser les bonnes pratiques et mettre en place une démarche éco-citoyenne en accord avec l'employeur.

## CONTENU DE LA FORMATION



### La valeur ajoutée des emplois de la famille

Connaître les pratiques à risques et son empreinte écologique.  
Pratiquer des gestes éco-responsables : tri sélectif, rangement d'un réfrigérateur, économie d'énergie, économie d'eau...  
Savoir expliquer les objectifs de l'instauration d'une démarche éco-citoyenne.  
Créer des espaces de transmission de bonnes pratiques.

## MODALITÉS D'ÉVALUATION

Attestation de formation

## PROFIL DES INTERVENANTS

Equipe pédagogique spécialisée  
Psychologue  
Sociologue

## VOS CONSEILLERS DE L' AGENCE DES LANDES

Myriam DHAILLY  
Conseillère en Formation  
Professionnelle  
myriam.dhailly@greta-cfa-  
aquitaine.fr  
05 58 05 65 65  
05 58 05 65 64