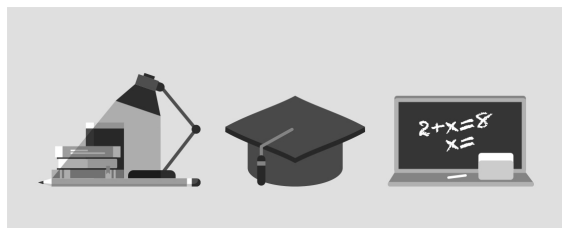




# ASSISTANTES MATERNELLES AGREES : EVEIL MUSICAL (IPERIA)



## LIEU DE LA FORMATION

AGENCE DE PAU

## PUBLIC CONCERNÉ

Assistantes maternelles

## DÉBUT DE LA FORMATION

Tout au long de l'année

## DÉTAILS DATE DE LA FORMATION

Durée : 16 heures  
Nous consulter

## MODALITÉS DE FINANCEMENT

Plan de développement des  
compétences

## OBJECTIFS DE LA FORMATION



La valeur ajoutée des emplois de la famille

Eveiller l'enfant au monde musical

## CONTENU DE LA FORMATION

- Acquérir les notions d'éveil musical et sonore
- Découvrir les techniques d'animation et savoir les intégrer aux activités quotidiennes
- Adapter l'activité par rapport à un handicap

## MODALITÉS D'ÉVALUATION

Attestation de formation  
Passeport IPERIA

## PROFIL DES INTERVENANTS

Equipe pédagogique spécialisée

## VOS CONSEILLERS DE L' AGENCE DU BÉARN

Céline CLAVERIE  
Conseillère Formation Continue  
Santé/Social  
celine.claverie@greta-cfa-  
aquitaine.fr  
05 59 84 15 07  
06 27 94 50 12