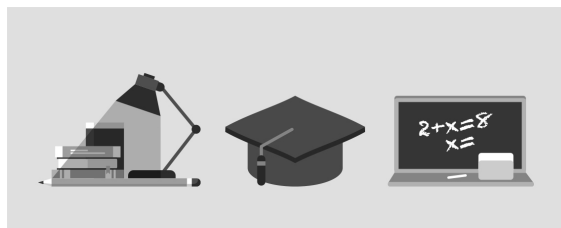




## ASSISTANTES MATERNELLES AGRÉÉES : COMPRENDRE UN CONTEXTE, UNE CULTURE POUR ADAPTER SA COMMUNICATION (IPERIA MICCC)



### LIEU DE LA FORMATION

AGENCE DE BAYONNE

### PUBLIC CONCERNÉ

Assistants maternelles  
Salariés du particulier employeur

### DÉBUT DE LA FORMATION

Tout au long de l'année

### DÉTAILS DATE DE LA FORMATION

Durée : 24 heures  
Dates : nous consulter

### MODALITÉS DE FINANCEMENT

Plan de développement des  
compétences

## OBJECTIFS DE LA FORMATION

Communiquer et intervenir de manière efficace, en tenant compte des particularités de chacun, dans le respect des limites professionnelles.

## CONTENU DE LA FORMATION



### La valeur ajoutée des emplois de la famille

Comprendre et prendre en compte les mutations autour de la famille, les diverses cultures et les stades du développement social de l'être humain.  
Établir une relation de communication efficace et de confiance avec l'environnement et la famille (écoute, respect, secret professionnel...)  
Savoir recueillir les informations nécessaires auprès de l'employeur et déterminer conjointement le contexte de la prise en charge de l'enfant.

## MODALITÉS D'ÉVALUATION

Attestation de formation

## PROFIL DES INTERVENANTS

Équipe pédagogique spécialisée  
Psychologue  
Sociologue

### VOS CONSEILLERS DE L'AGENCE DU PAYS BASQUE

Fabienne LEMBEZAT  
Conseillère en formation  
Continue  
fabienne.lembezat@greta-cfa-  
aquitaine.fr  
05 59 52 25 25