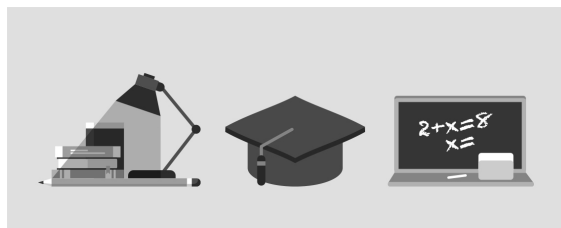




## ASSISTANTES MATERNELLES AGRÉÉES : ADAPTER SA COMMUNICATION AVEC L'ENFANT (IPERIA MIACE)



### LIEU DE LA FORMATION

AGENCE DE MONT DE MARSAN

### PUBLIC CONCERNÉ

Assistants maternelles  
Salariés du particulier employeur

### DÉBUT DE LA FORMATION

Tout au long de l'année

### DÉTAILS DATE DE LA FORMATION

Durée : 24 heures  
Nous consulter

### MODALITÉS DE FINANCEMENT

Plan de développement des  
compétences

## OBJECTIFS DE LA FORMATION

Adapter sa communication et ses attitudes en fonction des étapes du développement de l'enfant

## CONTENU DE LA FORMATION

- Connaître les étapes de développement de l'enfant et sa communication avec le monde extérieur
- Appréhender le processus d'attachement et de séparation chez l'enfant
- Identifier le rôle de l'assistant maternel dans les phases d'adaptation, d'accueil et de départ
- Comprendre le rôle des objets pour faciliter les échanges avec les enfants
- La communication verbale, non verbale, para verbale
- La métacommunication

## MODALITÉS D'ÉVALUATION

Attestation de formation

## PROFIL DES INTERVENANTS

Equipe pédagogique spécialisée  
Psychologue  
Sociologue

## VOS CONSEILLERS DE L' AGENCE DES LANDES

Myriam DHAILLY  
Conseillère en Formation  
Professionnelle  
myriam.dhailly@greta-cfa-  
aquitaine.fr  
05 58 05 65 65  
05 58 05 65 64