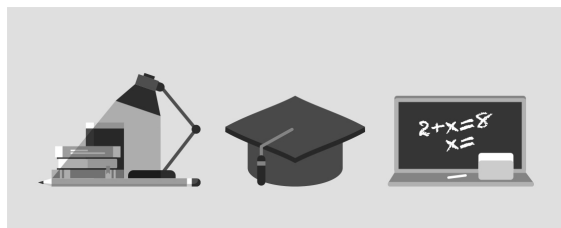




## ASSISTANTES DE VIE : AUPRÈS DES PERSONNES ÂGÉES DÉPENDANTES (IPERIA PAD)



### LIEU DE LA FORMATION

AGENCE DE DAX

### PUBLIC CONCERNÉ

Assistants de vie  
Salariés du particulier employeur

### DÉBUT DE LA FORMATION

Tout au long de l'année

### DÉTAILS DATE DE LA FORMATION

Durée : 24 heures  
Dates : nous consulter

### MODALITÉS DE FINANCEMENT

Plan de développement des  
compétences

## OBJECTIFS DE LA FORMATION

Contribuer au bien-être d'une personne présentant des troubles liés à une maladie ou au vieillissement.

## CONTENU DE LA FORMATION



### La valeur ajoutée des emplois de la famille

Connaître les différents types de pathologies du vieillissement (désorientation, confusion mentale...) et de maladies (sclérose en plaques, cancer, HIV, maladie cardio-vasculaire, Alzheimer, Parkinson, diabète...).

Identifier les signes d'évolution de la pathologie et adapter ses activités.  
Accompagner la personne dans la réalisation des activités quotidiennes en fonction de son degré d'autonomie (cuisine, nettoyage...).  
Communiquer avec la famille et/ou l'équipe d'intervention.

## MODALITÉS D'ÉVALUATION

Attestation de formation

## PROFIL DES INTERVENANTS

Equipe pédagogique spécialisée  
Psychologue  
Sociologue

## VOS CONSEILLERS DE L' AGENCE DES LANDES

Myriam DHAILLY  
Conseillère en Formation  
Professionnelle  
myriam.dhailly@greta-cfa-  
aquitaine.fr  
05 58 05 65 65  
05 58 05 65 64