

LIEU DE LA FORMATION

DÉPARTEMENT 33

PUBLIC CONCERNÉ

Assistant-e maternel-le agréé-e
professionnel-le de la petite
enfance
garde d'enfants à domicile

PRÉ-REQUIS

aucun

DÉBUT DE LA FORMATION

Tout au long de l'année

DÉTAILS DATE DE LA FORMATION

Programmation à la demande
14h réparties sur 2 journées
Calendrier sur demande

OBJECTIFS DE LA FORMATION

à l'issue de la formation, le stagiaire sera en mesure de préserver son bien être et sa santé au travail par une attention à soi et par la mise en place d'action de prévention;

il sera capable de: repérer les risques de son activité professionnelle, organiser son travail en planifiant les tâches et concilier les contraintes professionnelles et son équilibre physiologique. Il saura s'inscrire dans un réseau d'écoute et de soutien en se rapprochant des personnes ressources

CONTENU DE LA FORMATION

- le concept d'épuisement professionnel et les particularité du travail à domicile
- la charge mentale et émotionnelle dans l'accompagnement et la relation d'aide
- l'écoute de soi et le lâcher prise
- les conséquences de l'épuisement professionnel
- l'approche chronologique : les rythmes biologiques
- la gestion du temps
- les ressources et les dispositifs d'accompagnement

CONDITIONS DE FORMATION

Formation de 14 h pour un groupe de 8 à 12 personnes
Notre démarche de formation est fondée sur :

- des apports théoriques visant à une compréhension des concepts et permettant une réflexion collective et individuelle des participants
- l'échange à partir des travaux des participants sur le temps de formation
- supports de formation: ils sont variés en fonction des objectifs de la journée : vidéos, articles, etc..

MODALITÉS D'ÉVALUATION

évaluation continue tout au long de la formation par l'intervenant
attestation des acquis de formation
Passeport de formation pour les assistant-es maternel-les

CONDITIONS D'ADMISSION

avoir un agrément au moins d'assistant-e maternel-e e
être en activité
disposer de 14h sur les 58h du plan de formation
renvoyer le bulletin d'inscription 2022 complété dans les délais avec les pièces obligatoires à joindre

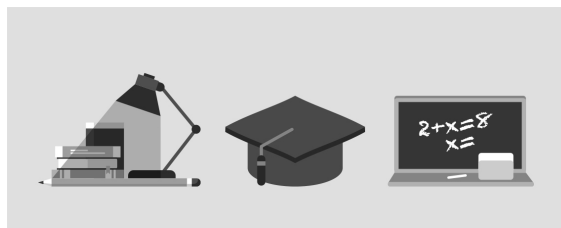
VOS CONSEILLERS DES AGENCES DE GIRONDE

Juanita VALIN BARBILLON
Assistante de formation
juanita.valin-barbillon@greta-
cfa-aquitaine.fr
05 56 04 65 38

Amandine MICHAUD
Assistante de formation
amandine.michaud@greta-cfa-
aquitaine.fr
05 56 04 65 33



PRENDRE SOIN DE SOI ET PREVENIR L'ÉPUISEMENT PROFESSIONNEL (IPERIA - MIPSSE21)



PROFIL DES INTERVENANTS

spécialiste du domaine

assinat

Branche Professionnelle
Assistants Maternels
du Particulier Employeur

IPERIA
L'INSTITUT

La valeur ajoutée des emplois de la famille

SPE Branche
professionnelle
des salariés
du particulier
employeur

VOS CONSEILLERS DES AGENCES DE GIRONDE

Juanita VALIN BARBILLON
Assistante de formation
juanita.valin-barbillon@greta-
cfa-aquitaine.fr
05 56 04 65 38

Amandine MICHAUD
Assistante de formation
amandine.michaud@greta-cfa-
aquitaine.fr
05 56 04 65 33