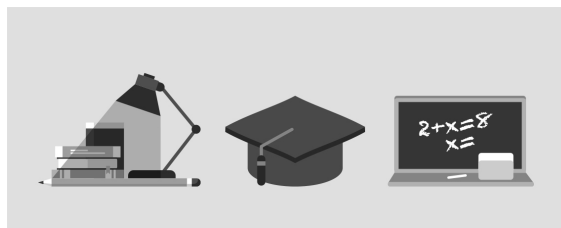




# ANIMATION AUPRÈS DE PERSONNES DÉPENDANTES



## LIEU DE LA FORMATION

CETTE FORMATION PEUT ÊTRE RÉALISÉE SUR L'ENSEMBLE DU TERRITOIRE DE LA DORDOGNE, DU LOT ET GARONNE ET DU SUD GIRONDE  
CETTE FORMATION PEUT ÊTRE RÉALISÉE DANS VOS LOCAUX.  
NOUS CONTACTER.

## PUBLIC CONCERNÉ

Personnels soignants et participant à l'animation auprès des résidents

## DÉBUT DE LA FORMATION

Tout au long de l'année

## DÉTAILS DATE DE LA FORMATION

3 jours

## MODALITÉS DE FINANCEMENT

Plan de développement des compétences

## OBJECTIFS DE LA FORMATION

Permettre aux soignants d'être plus à l'aise dans les propositions et accompagnements d'activités au quotidien.  
Réfléchir à des projets d'animation permettant aux résidents de maintenir leurs capacités sociales, cognitives, créatrices et sensorielles.  
Adapter les activités aux potentiels des résidents, maintenir une motivation.

## CONTENU DE LA FORMATION

Le projet d'animation dans le contexte de l'établissement  
Tour de table sur l'expérience en matière d'animation, attentes des participants  
Etat des lieux de l'existant et du possible  
Le projet d'animation : le resituer dans la démarche de soins et d'accompagnement  
Les préalables et conditions de réussite : le centrage autour de la personne, la posture bientraitante dans l'accompagnement de qualité, la prise en compte des besoins, des désirs, des potentiels de la personne  
Le concept d'animation  
Le sens de l'activité  
Les objectifs  
Les précautions à prendre  
L'évaluation  
La construction d'un projet d'activités :  
Activités possibles à proposer : réflexion sur leur pertinence, l'adaptation nécessaire, la recherche de sécurité physique et psychique  
Les différentes familles d'activités  
Pratique d'activités : ébauches de projets et de fiches techniques  
Mise en œuvre d'activités  
La pratique d'activités sensorielles, motrices, cognitives se déroulera au sein du groupe des participants. Il est en effet important que chacun pratique et connaisse ses propres limites et compétences avant la mise en œuvre de ces activités avec les résidents.  
Bilan et retour d'expérience sur cette expérimentation.

## CONDITIONS DE FORMATION

Apports théoriques, échanges et réflexion collective, expérimentations et mises en pratique

## MODALITÉS D'ÉVALUATION

Attestation de formation

## PROFIL DES INTERVENANTS

Animatrice en activité auprès de personnes dépendantes et formatrice auprès des personnels en EHPAD

## VOS CONSEILLERS DE L'AGENCE DU LOT-ET-GARONNE

Hélène BOURSINHAC  
Conseillère en Formation  
Continue  
agence-marmande@greta-cfa-aquitaine.fr  
06 33 47 69 70

Sabrina MOSCONE  
Assistante Commerciale  
sabrina.moscone@greta-cfa-aquitaine.fr  
05 53 76 02 54