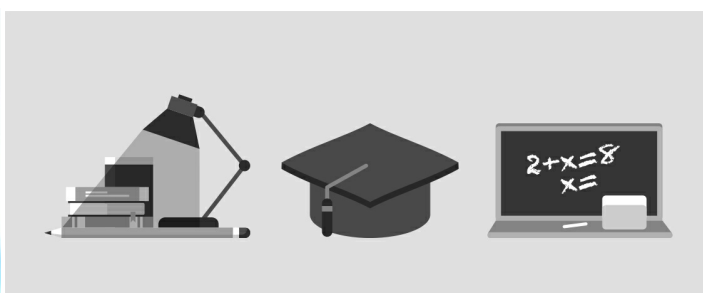




ANIMATION AUPRÈS DE PERSONNES DÉPENDANTES



AGRICULTURE

BÂTIMENT
TRAVAUX
PUBLICS,
PERFORMANCE
ÉNERGETIQUE

INDUSTRIE

SANTÉ / SOCIAL

TERTIAIRE

HOTELLERIE
RESTAURATION
TOURISME

FORMATIONS
GÉNÉRALES,
SOCLE / CLEA

ACCOMPAGNEMENT
ET DÉVELOPPEMENT
PERSONNEL

PRÉVENTION /
SÉCURITÉ

TRANSPORT /
LOGISTIQUE

NUMÉRIQUE /
AUDIOVISUEL

LIEU DE LA FORMATION

CETTE FORMATION PEUT ÊTRE RÉALISÉE SUR L'ENSEMBLE DU TERRITOIRE DE LA DORDOGNE, DU LOT ET GARONNE ET DU SUD GIRONDE. CETTE FORMATION PEUT ÊTRE RÉALISÉE DANS VOS LOCAUX. NOUS CONTACTER.

PUBLIC CONCERNÉ

Personnels soignants et participant à l'animation auprès des résidents

DÉBUT DE LA FORMATION

Tout au long de l'année

DÉTAILS DATE DE LA FORMATION

3 jours

MODALITÉS DE FINANCEMENT

Plan de développement des compétences

OBJECTIFS DE LA FORMATION

Permettre aux soignants d'être plus à l'aise dans les propositions et accompagnements d'activités au quotidien. Réfléchir à des projets d'animation permettant aux résidents de maintenir leurs capacités sociales, cognitives, créatrices et sensorielles. Adapter les activités aux potentiels des résidents, maintenir une motivation.

CONTENU DE LA FORMATION

Le projet d'animation dans le contexte de l'établissement

Tour de table sur l'expérience en matière d'animation, attentes des participants
Etat des lieux de l'existant et du possible

Le projet d'animation : le resituer dans la démarche de soins et d'accompagnement

Les préalables et conditions de réussite : le centrage autour de la personne, la posture bienveillante dans l'accompagnement de qualité, la prise en compte des besoins, des désirs, des potentiels de la personne

Le concept d'animation

Le sens de l'activité

Les objectifs

Les précautions à prendre

L'évaluation

La construction d'un projet d'activités :

Activités possibles à proposer : réflexion sur leur pertinence, l'adaptation nécessaire, la recherche de sécurité physique et psychique

Les différentes familles d'activités

Pratique d'activités : ébauches de projets et de fiches techniques

Mise en œuvre d'activités

La pratique d'activités sensorielles, motrices, cognitives se déroulera au sein du groupe des participants. Il est en effet important que chacun pratique et connaisse ses propres limites et compétences avant la mise en œuvre de ces activités avec les résidents.

Bilan et retour d'expérience sur cette expérimentation.

CONDITIONS DE FORMATION

Apports théoriques, échanges et réflexion collective, expérimentations et mises en pratique

MODALITÉS D'ÉVALUATION

Attestation de formation

VOS CONSEILLERS DE L'AGENCE DE DORDOGNE

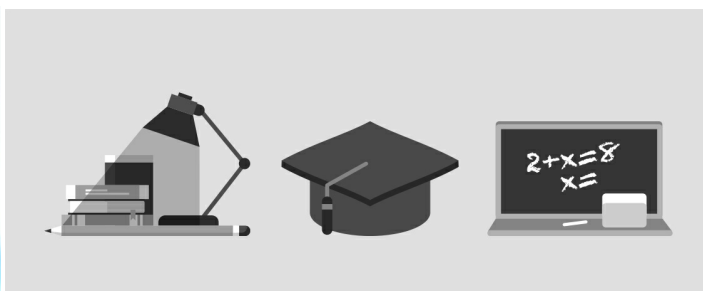
Mylène AUGUSTIN
Coordonnatrice Administrative
mylene.augustin@greta-cfa-aquitaine.fr
05 53 02 75 02

Sophie FERRAGGI
Conseillère en Formation Continue
sophie.ferraggi@greta-cfa-aquitaine.fr
05 53 02 75 02
06 30 52 75 43

Antonina MENEUT
Assistante commerciale
antonina.meneut@greta-cfa-aquitaine.fr
05 53 02 17 69
06 30 52 77 49



ANIMATION AUPRÈS DE PERSONNES DÉPENDANTES



PROFIL DES INTERVENANTS

Animatrice en activité auprès de personnes dépendantes et formatrice auprès des personnels en EHPAD

VOS CONSEILLERS DE L' AGENCE DE DORDOGNE

Mylène AUGUSTIN
Coordonnatrice Administrative
mylene.augustin@greta-cfa-aquitaine.fr
05 53 02 75 02

Sophie FERRAGGI
Conseillère en Formation Continue
sophie.ferraggi@greta-cfa-aquitaine.fr
05 53 02 75 02
06 30 52 75 43

Antonina MENEUT
Assistante commerciale
antonina.meneut@greta-cfa-aquitaine.fr
05 53 02 17 69
06 30 52 77 49