

AGRICULTURE

BATIMENT TRAVAUX  
PUBLICS,  
PERFORMANCE  
ENERGETIQUE

INDUSTRIE

SANTÉ / SOCIAL

TERTIAIRE

HOTELLERIE  
RESTAURATION  
TOURISME

FORMATIONS  
GENERALES, SOCLE /  
CLEA

ACCOMPAGNEMENT ET  
DEVELOPPEMENT  
PERSONNEL

PREVENTION /  
SECURITE

TRANSPORT /  
LOGISTIQUE

NUMERIQUE /  
AUDIOVISUEL

## OBJECTIFS DE LA FORMATION

Satisfaire aux exigences des épreuves de sélection :

- Acquérir des méthodes actives de préparation des épreuves
- Développer sa culture générale sur les thèmes d'actualités et les thèmes sanitaires et sociaux
- Améliorer son expression écrite et orale

## CONTENU DE LA FORMATION

- **Préparation aux épreuves écrites :**

\***Culture générale** : étude et analyse de thèmes d'actualité sanitaire et sociale au travers de dossiers thématiques, articles de journaux et recherches personnelles

\*Expression écrite : Orthographe grammaticale : accords et conjugaisons

\*Méthodologie : compréhension du sens général d'un texte et des articulations logiques, extraction et retranscription des idées essentielles, développement d'une argumentation selon un plan logique.

\***Mathématiques** : réactualisation des connaissances de base en rapport avec les exigences du concours : fractions, conversion des unités de mesure, proportionnalité, résolution de problèmes (compréhension de l'énoncé, raisonnement mathématique, réalisation des calculs)

\***Biologie** : révision et approfondissement des connaissances en biologie humaine –les systèmes du corps humain-, nutrition alimentation. Entraînement à l'épreuve.

- **Préparation à l'épreuve orale**

Se présenter en valorisant son parcours, ses acquis et ses compétences professionnelles, ses motivations  
Exposer un sujet de culture sanitaire et sociale, construire et défendre une argumentation face à un jury  
Répondre aux questions, reformuler

Intégrer la notion de communication non verbale afin d'améliorer l'efficacité des interventions

Posture / Travail sur soi : gestion du stress, éloquence, gestuelle...

## CONDITIONS DE FORMATION

- Positionnement pour repérer les acquis
- Accompagnement personnalisé tout au long du parcours -Temps de remédiation
- Méthodes pédagogiques dynamiques et participatives : mises en situation, exercices pratiques, échanges, apports et exposés théoriques . Alternance des temps individuels et collectifs
- Entraînement progressif, adaptation des méthodes et des supports pédagogiques

### PUBLIC CONCERNÉ

Tout public

### PRÉ-REQUIS

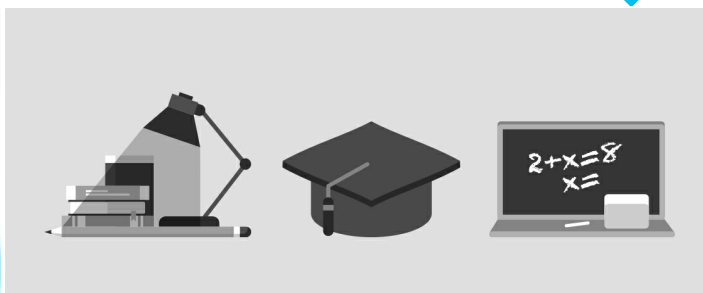
Niveau VI  
Possibilité de remise à niveau en amont

### MODALITÉS DE FINANCEMENT

- Financement Région
- Plan de développement des compétences
- Financement Pôle Emploi

### VOS CONSEILLERS DE L' AGENCE DE DORDOGNE

Sylvie SABOT  
Coordinatrice pédagogique du centre permanent de  
Sarlat  
sylvie.sabot@greta-est-aquitaine.com  
05 53 31 70 66



AGRICULTURE

BATIMENT TRAVAUX  
PUBLICS,  
PERFORMANCE  
ENERGETIQUE

INDUSTRIE

SANTÉ / SOCIAL

TERTIAIRE

HOTELLERIE  
RESTAURATION  
TOURISME

FORMATIONS  
GENERALES, SOCLE /  
CLEA

ACCOMPAGNEMENT ET  
DEVELOPPEMENT  
PERSONNEL

PREVENTION /  
SECURITE

TRANSPORT /  
LOGISTIQUE

NUMERIQUE /  
AUDIOVISUEL

## MODALITÉS D'ÉVALUATION

Positionnement pour repérer les acquis  
Evaluation des acquis en cours de formation  
2 Concours blancs  
Simulation de l'entretien avec le jury  
Attestation de formation – Attestation de capacités acquises

## CONDITIONS D'ADMISSION

Avoir validé le projet (expérience/formation ou stages)  
Entretien individuel + positionnement préalable à l'entrée en formation

## PROFIL DES INTERVENANTS

Equipe pédagogique spécialisée dans la préparation des concours du secteur sanitaire et social du réseau Greta Est Aquitaine

### VOS CONSEILLERS DE L'AGENCE DE DORDOGNE

Sylvie SABOT  
Coordinatrice pédagogique du centre permanent de  
Sarlat  
sylvie.sabot@greta-est-aquitaine.com  
05 53 31 70 66