

AGRICULTURE

BATIMENT TRAVAUX
PUBLICS,
PERFORMANCE
ENERGETIQUE

INDUSTRIE

SANTÉ / SOCIAL

TERTIAIRE

HOTELLERIE
RESTAURATION
TOURISME

FORMATIONS
GENERALES, SOCLE /
CLEA

ACCOMPAGNEMENT ET
DEVELOPPEMENT
PERSONNEL

PREVENTION /
SECURITE

TRANSPORT /
LOGISTIQUE

NUMERIQUE /
AUDIOVISUEL

OBJECTIFS DE LA FORMATION

Satisfaire aux exigences des épreuves de sélection :

- Acquérir des méthodes actives de préparation des épreuves
- Développer sa culture générale sur les thèmes d'actualités et les thèmes sanitaires et sociaux
- Améliorer son expression écrite et orale

CONTENU DE LA FORMATION

- **Préparation aux épreuves écrites :**

***Culture générale** : étude et analyse de thèmes d'actualité sanitaire et sociale au travers de dossiers thématiques, articles de journaux et recherches personnelles

*Expression écrite : Orthographe grammaticale : accords et conjugaisons

*Méthodologie : compréhension du sens général d'un texte et des articulations logiques, extraction et retranscription des idées essentielles, développement d'une argumentation selon un plan logique.

***Mathématiques** : réactualisation des connaissances de base en rapport avec les exigences du concours : fractions, conversion des unités de mesure, proportionnalité, résolution de problèmes (compréhension de l'énoncé, raisonnement mathématique, réalisation des calculs)

***Biologie** : révision et approfondissement des connaissances en biologie humaine –les systèmes du corps humain-, nutrition alimentation. Entraînement à l'épreuve.

- **Préparation à l'épreuve orale**

Se présenter en valorisant son parcours, ses acquis et ses compétences professionnelles, ses motivations
Exposer un sujet de culture sanitaire et sociale, construire et défendre une argumentation face à un jury
Répondre aux questions, reformuler

Intégrer la notion de communication non verbale afin d'améliorer l'efficacité des interventions

Posture / Travail sur soi : gestion du stress, éloquence, gestuelle...

CONDITIONS DE FORMATION

- Positionnement pour repérer les acquis
- Accompagnement personnalisé tout au long du parcours -Temps de remédiation
- Méthodes pédagogiques dynamiques et participatives : mises en situation, exercices pratiques, échanges, apports et exposés théoriques . Alternance des temps individuels et collectifs
- Entraînement progressif, adaptation des méthodes et des supports pédagogiques

PUBLIC CONCERNÉ

Tout public

PRÉ-REQUIS

Niveau VI
Possibilité de remise à niveau en amont

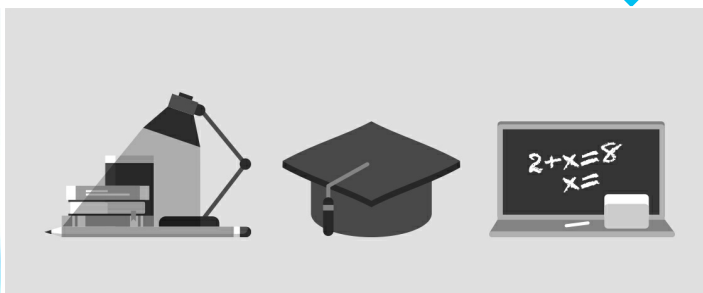
MODALITÉS DE FINANCEMENT

- Financement Région
- Plan de développement des compétences
- Financement Pôle Emploi

VOS CONSEILLERS DE L' AGENCE DE DORDOGNE

Francine BOGO
CF3P TERRASSON
francine.bogo@greta-est-aquitaine.com
05 53 51 05 73

PLUS D'INFORMATIONS SUR WWW.GRETA-CFA-AQUITAINE.FR



AGRICULTURE

BATIMENT TRAVAUX
PUBLICS,
PERFORMANCE
ENERGETIQUE

INDUSTRIE

SANTÉ / SOCIAL

TERTIAIRE

HOTELLERIE
RESTAURATION
TOURISME

FORMATIONS
GENERALES, SOCLE /
CLEA

ACCOMPAGNEMENT ET
DEVELOPPEMENT
PERSONNEL

PREVENTION /
SECURITE

TRANSPORT /
LOGISTIQUE

NUMERIQUE /
AUDIOVISUEL

MODALITÉS D'ÉVALUATION

Positionnement pour repérer les acquis
Evaluation des acquis en cours de formation
2 Concours blancs
Simulation de l'entretien avec le jury
Attestation de formation – Attestation de capacités acquises

CONDITIONS D'ADMISSION

Avoir validé le projet (expérience/formation ou stages)
Entretien individuel + positionnement préalable à l'entrée en formation

PROFIL DES INTERVENANTS

Equipe pédagogique spécialisée dans la préparation des concours du secteur sanitaire et social du réseau Greta Est Aquitaine

VOS CONSEILLERS DE L'AGENCE DE DORDOGNE

Francine BOGO
CF3P TERRASSON
francine.bogo@greta-est-aquitaine.com
05 53 51 05 73

PLUS D'INFORMATIONS SUR WWW.GRETA-CFA-AQUITAINE.FR