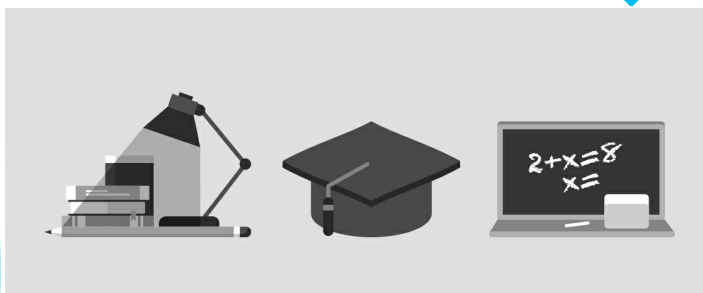




SANTÉ
SOCIAL

ACCOMPAGNER UNE PERSONNE ATTEINTE DE TROUBLES PSYCHIQUES DOMICILE



AGRICULTURE

BATIMENT TRAVAUX
PUBLICS,
PERFORMANCE
ENERGETIQUE

INDUSTRIE

SANTÉ / SOCIAL

TERTIAIRE

HOTELLERIE
RESTAURATION
TOURISME

FORMATIONS
GENERALES, SOCLE /
CLEA

ACCOMPAGNEMENT ET
DEVELOPPEMENT
PERSONNEL

PREVENTION /
SECURITE

TRANSPORT /
LOGISTIQUE

NUMERIQUE /
AUDIOVISUEL

LIEU DE LA FORMATION

CETTE FORMATION PEUT ÊTRE RÉALISÉE SUR L'ENSEMBLE DU TERRITOIRE DE LA DORDOGNE, DU LOT ET GARONNE ET DU SUD GIRONDE. CETTE FORMATION PEUT ÊTRE RÉALISÉE DANS VOS LOCAUX. NOUS CONTACTER.

PUBLIC CONCERNÉ

Intervenants à domicile (aides à domicile, auxiliaires de vie...)

PRÉ-REQUIS

Aucun

DÉBUT DE LA FORMATION

Tout au long de l'année

DÉTAILS DATE DE LA FORMATION

2 à 3 jours

MODALITÉS DE FINANCEMENT

- Financement personnel
- Plan de développement des compétences

OBJECTIFS DE LA FORMATION

Comprendre les causes, les manifestations et les conséquences du handicap psychique pour adapter son comportement à celui-ci. Mieux identifier les problématiques de la communication avec la personne atteinte de troubles psychiques. Être capable d'identifier et éventuellement contacter les partenaires (les possibilités d'aides, les structures d'accueil...)

CONTENU DE LA FORMATION

Le handicap psychique: notions théoriques et repères

Approche de la notion de « démence » : brève définition

Approche des maladies mentales et des troubles de comportement qui leur sont associés : clés de compréhension et notions théoriques

Les troubles de comportements : principales causes et manifestations

Les conséquences des troubles psychiques : pour la personne, pour l'environnement familial

Des outils pratiques : outils de communication, attitudes et comportements favorisant la relation à la personne aidée

Le cadre et la mission de l'aide à domicile: délimitation du champ de compétences et des responsabilités, aide dans les actes ordinaires et essentiels de la vie quotidien, etc.

Les limites de l'intervention liées à la compétence professionnelle, à la pathologie de la personne, à l'environnement et ou à l'entourage familial

La spécificité et les difficultés de cette prise en charge

Les risques d'épuisement : prise de recul, gestion du stress...

CONDITIONS DE FORMATION

Formation participative favorisant les échanges entre participants et intervenants basée sur l'aller-retour entre théorie et pratique professionnelle

Analyses basées sur des supports et sur des situations vécues par les participants ou apportées par les intervenants

Mise en œuvre d'outils à travers des cas concrets issus de la pratique professionnelle des participants ou proposés par l'intervenante

MODALITÉS D'ÉVALUATION

Attestation de formation

PROFIL DES INTERVENANTS

Formateurs issus du secteur santé social

VOS CONSEILLERS DE L' RÉSEAU GRETA-CFA AQUITAINE

Hélène BOURSINHAC
Conseillère en Formation Continue
helene.boursinhac@greta-cfa-aquitaine.fr
05 53 66 82 48

Laura GARGUY
Coordonnatrice administrative
laura.garguy@greta-est-aquitaine.com
05 53 66 82 48

PLUS D'INFORMATIONS SUR WWW.GRETA-CFA-AQUITAINE.FR