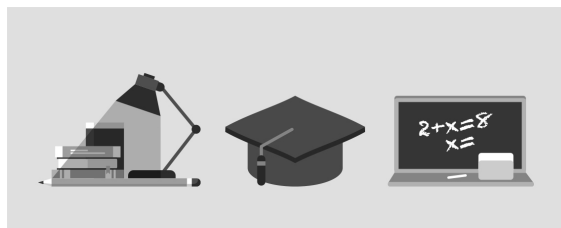




ACCOMPAGNER DES PERSONNES ÂGÉES ATTEINTES DE LA MALADIE D'ALZHEIMER



LIEU DE LA FORMATION

AGENCE DE DAX

PUBLIC CONCERNÉ

Infirmiers,
Aides soignants,
Paramédicaux

DÉBUT DE LA FORMATION

Tout au long de l'année

DÉTAILS DATE DE LA FORMATION

Formation en intra entreprise
Tarif : nous consulter
Durée : 2 jours

MODALITÉS DE FINANCEMENT

Plan de développement des
compétences

OBJECTIFS DE LA FORMATION

- Reconnaître les différents stades de la maladie
- Élaborer un projet d'accompagnement individualisé
- Se positionner par rapport à la souffrance du patient, des familles et à la souffrance induite chez le soignant
- Interroger son registre de communication

CONTENU DE LA FORMATION

- Évaluation des pratiques et des attentes des participants
- Processus du vieillissement cérébral : des lésions neuropathologiques à l'altération de la cognition
- Les étapes de la maladie :
 - L'étape asymptomatique
 - L'étape pré-maladie
 - L'étape maladie avérée
- Définition et mise en place du projet individualisé
- Aide et encouragement dans les activités de la vie quotidienne
- Communication verbale et non verbale, empathie, congruence, validation
- Gestion des troubles (désorientation, déambulation, le comportement agressif, l'agitation, les délires, les hallucinations et refus)
- Prise en charge de la souffrance globale de la personne

MODALITÉS D'ÉVALUATION

Attestation de formation

PROFIL DES INTERVENANTS

Equipe pédagogique spécialisée

VOS CONSEILLERS DE L' AGENCE DES LANDES

Myriam DHAILLY
Conseillère en Formation
Professionnelle
myriam.dhailly@greta-cfa-
aquitaine.fr
05 58 05 65 65
05 58 05 65 64