



LIEU DE LA FORMATION

CETTE FORMATION PEUT ÊTRE RÉALISÉE SUR L'ENSEMBLE DU TERRITOIRE DE LA DORDOGNE, DU LOT ET GARONNE ET DU SUD GIRONDE
CETTE FORMATION PEUT ÊTRE RÉALISÉE DANS VOS LOCAUX.
NOUS CONTACTER.

PUBLIC CONCERNÉ

Personnels soignants et aides soignants des établissements médico-sociaux (EHPAD, FAM...) intervenants à domicile

PRÉ-REQUIS

Aucun

DÉBUT DE LA FORMATION

Tout au long de l'année

MODALITÉS DE FINANCEMENT

Plan de développement des compétences

OBJECTIFS DE LA FORMATION

Comprendre les différentes pathologies et repérer les troubles du comportement
Anticiper la dépression en en connaissant mieux les signes
Adapter son comportement et sa communication et rechercher des solutions pratiques en lien avec la clinique rencontrée

CONTENU DE LA FORMATION

Rappel théorique (selon questionnement des participants)

- Les troubles de la cognition et les états pathologiques
- Les manifestations et les effets de la démence sénile type Alzheimer

Les préalables pour la prise en charge d'une personne démente

- La relation de confiance
- Mieux cerner ses choix
- Le guidage

La communication avec les personnes atteintes de démences séniles

- Les troubles de la communication chez les personnes démentes
- Comment évaluer les capacités d'expression de la personne démente
- Comment adapter sa communication selon les stades de la maladie
- La communication non verbale

L'accompagnement au quotidien

- Comment faire face aux difficultés rencontrées dans les différents actes de la vie quotidienne : lever, toilette, repas, coucher
- Comment stimuler la personne dans les actes de la vie quotidienne.
- Comment définir des modalités de prise en charge spécifiques et singulières
- Le rôle de l'équipe dans la définition et la mise en œuvre de la prise en charge
- Evaluer la douleur en fin de vie (échelle de Bourrot)

CONDITIONS DE FORMATION

Démarche participative fondée sur:

- Des apports théoriques visant à une compréhension des concepts et permettant une réflexion collective et individuelle des participants
- L'échange à partir des représentations des participants
- L'analyse et le retour sur les pratiques professionnelles à partir des situations vécues

Pour les personnels soignants, ce programme est construit pour répondre aux exigences du DPC

- Une étape autour de l'analyse des pratiques
- Une étape consacrée aux apports cognitifs
- Une étape de bilan et de mesure de l'impact du suivi de ce programme

Apports théoriques à partir des échanges de groupe, études de cas réels et analyse des pratiques
Définition collective d'axes d'amélioration

MODALITÉS D'ÉVALUATION

Attestation de formation

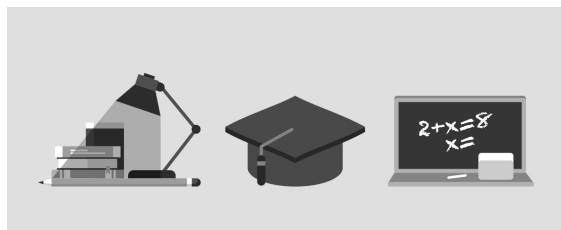
VOS CONSEILLERS DE L'AGENCE DU LOT-ET-GARONNE

Hélène BOURSINHAC
Conseillère en Formation
Continue
agence-marmande@greta-cfa-aquitaine.fr
06 33 47 69 70

Sabrina MOSCONE
Assistante Commerciale
sabrina.moscone@greta-cfa-aquitaine.fr
05 53 76 02 54



ACCOMPAGNEMENT DES PERSONNES ATTEINTES DE TROUBLES DU COMPORTEMENT



PROFIL DES INTERVENANTS

Psychologues cliniciennes – Psycho gérontologues en activité

VOS CONSEILLERS DE L' AGENCE DU LOT-ET-GARONNE

Hélène BOURSINHAC
Conseillère en Formation
Continue
agence-marmande@greta-cfa-
aquitaine.fr
06 33 47 69 70

Sabrina MOSCONE
Assistante Commerciale
sabrina.moscone@greta-cfa-
aquitaine.fr
05 53 76 02 54