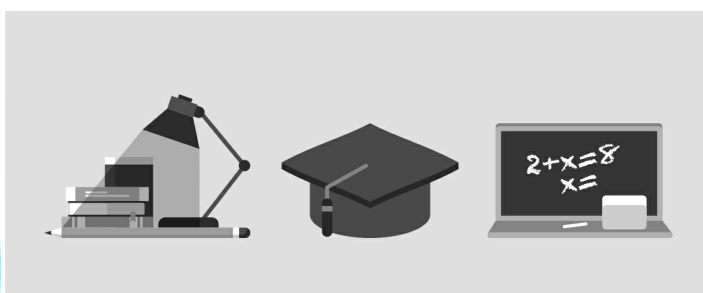




ACCOMPAGNEMENT A LA SEPARATION (IPERIA)



LIEU DE LA FORMATION

AGENCE DE PAU

PUBLIC CONCERNÉ

Assistantes maternelles
Employé familial
Garde d'Enfants

DÉBUT DE LA FORMATION

Tout au long de l'année

DÉTAILS DATE DE LA FORMATION

24 heures de formation
réparties en 3 jours
Nous consulter

MODALITÉS DE FINANCEMENT

- CPF transition Professionnelle (ex CIF)
- Plan de développement des compétences

OBJECTIFS DE LA FORMATION

Gérer les temps de séparation, au quotidien et dans les situations exceptionnelles

CONTENU DE LA FORMATION

- Les processus d'attachement et de séparation dans le développement de l'enfant
- La séparation au quotidien
- Les séparations liées à des événements spécifiques (divorce, maladie, rupture d'accueil, perte d'un parent)

CONDITIONS DE FORMATION

Groupe de 6 personnes minimum

Méthodes pédagogiques interactives : études de cas, échanges d'expériences, analyse des pratiques

Apports théoriques

Matériels pédagogiques et éducatifs adaptés à la petite enfance

MODALITÉS D'ÉVALUATION

Attestation de formation

Passeport Iperia

Évaluation de l'atteinte des objectifs

PROFIL DES INTERVENANTS

Équipes professionnelles secteur petite enfance (puéricultrice, EJE)

VOS CONSEILLERS DE L' AGENCE DU BÉARN

Elisabeth RECHER
Conseillère Formation Continue
Santé/Social
elisabeth.recher@greta-cfa-aquitaine.fr
05 59 84 99 40
06 08 28 96 96